

A Tolna Megyei Önkormányzat
1/2005.(II.21.)
önkormányzati rendelete
TOLNA MEGYE TERÜLETRENDEZÉSI TERVÉRŐL
- a módosításokkal egységes szerkezetben - ¹

A Tolna Megyei Önkormányzat Közgyűlése a helyi önkormányzatokról szóló 1990. évi LXV. törvény 70.§.(1) bekezdés c) pontja, valamint a területfejlesztésről és a területrendezésről szóló 1996. évi XXI. törvény 11.§.(1) bekezdés a) pontja és (2) bekezdés b) pontja felhatalmazása alapján az Országos Területrendezési Tervről szóló 2003. évi XXVI. törvény megyei területrendezési tervekre vonatkozó előírásainak megfelelően Tolna megye területrendezési tervéről az alábbi rendeletet alkotja.

1. A Rendelet célja és hatálya²

1.§

(1) A rendelet célja, hogy meghatározza a megye egyes térségei területfelhasználásának feltételeit, a műszaki-infrastrukturális hálózatok összehangolt térbeli rendjét, tekintettel a fenntartható fejlődésre, valamint a területi, táji, természeti, ökológiai és kulturális adottságok, értékek megőrzésére, illetve erőforrások védelmére.

(2) A rendelet hatálya Tolna megye területére terjed ki.³

2.§⁴

3.§⁵

2. A megye Térségi Szerkezeti Terve⁶

4.§⁷

(1) A megye Térségi Szerkezeti Tervét M=1:100000 méretarányban a rendelet 1. melléklete tartalmazza.

¹ Módosította: a 4/2012. (II. 17.) Tolna m. ör., valamint a 11/2016. (IX. 26.) ör.

² Az 1. pont megnevezésének hatályos szövegét megállapította a 4/2012. (II. 17.) Tolna m. ör. 1. §-a. Hatályos: 2012. február 18-tól.

³ Az 1. § (2) bekezdésének hatályos szövegét megállapította a 4/2012. (II. 17.) Tolna m. ör. 7. § a) pontja. Hatályos: 2012. február 18-tól.

⁴ A 2. §-t hatályon kívül helyezte a 4/2012. (II. 17.) Tolna m. ör. 7. § (2) bekezdésének b) pontja. Hatályos: 2012. február 18-tól.

⁵ A 3. §-t hatályon kívül helyezte a 4/2012. (II. 17.) Tolna m. ör. 7. § (2) bekezdésének b) pontja. Hatályos: 2012. február 18-tól.

⁶ A 6. pont megnevezésének hatályos szövegét megállapította a 4/2012. (II. 17.) Tolna m. ör. 2. §-a. Hatályos: 2012. február 18-tól.

⁷ A 4. § hatályos szövegét megállapította a 4/2012. (II. 17.) Tolna m. ör. 2. §-a. Hatályos: 2012. február 18-tól.

(2)⁸ A Térségi Szerkezeti Terv szerint meghatározott megyei területfelhasználási kategóriák:

- a) erdőgazdálkodási térség,
- b) mezőgazdasági térség,
- c) vegyes területfelhasználású térség,
- d) települési térség,
- e) vízgazdálkodási térség.

(3) Az országos és térségi jelentőségű műszaki infrastruktúra-hálózatok térbeli rendjét és az országos és térségi jelentőségű egyedi építmények elhelyezkedését az 1. melléklet szerinti Térségi Szerkezeti Terv, a térbeli rend szempontjából meghatározó települések felsorolását pedig a 2. melléklet tartalmazza.

5.§⁹

6.§¹⁰

7.§¹¹

3. Térségi övezetek¹²

8.§¹³

8.§. (1) A megye térségi övezeteinek területét M=1:100000 méretarányban a Rendelet 3. mellékletei tartalmazzák az alábbiak szerint:

1. Magterület (3.1. melléklet)
2. Ökológiai folyosó (3.1. melléklet)
3. Pufferterület (3.1. melléklet)
4. Kiváló termőhelyi adottságú szántóterület (3.2. melléklet)
5. Jó termőhelyi adottságú szántóterület (3.2. melléklet)
6. Kiváló termőhelyi adottságú erdőterület (3.3. melléklet)
7. Erdőtelepítésre javasolt terület (3.3. melléklet)
8. Tájképvédelmi szempontból kiemelten kezelendő terület (3.4. melléklet)
9. Világörökségi és világörökségi várományos terület (3.5. melléklet)

⁸ A 4. § (2) bekezdésének hatályos szövegét megállapította a 11/2016. (IX. 26.) ör. 1. §-a. Hatályos: 2016. szeptember 26-tól.

⁹ Az 5. §-t hatályon kívül helyezte a 4/2012. (II. 17.) Tolna m. ör. 7. § (2) bekezdésének b) pontja. Hatályos: 2012. február 18-tól.

¹⁰ A 6. §-t hatályon kívül helyezte a 4/2012. (II. 17.) Tolna m. ör. 7. § (2) bekezdésének b) pontja. Hatályos: 2012. február 18-tól.

¹¹ A 7. §-t hatályon kívül helyezte a 4/2012. (II. 17.) Tolna m. ör. 7. § (2) bekezdésének b) pontja. Hatályos: 2012. február 18-tól.

¹² A 3. pont megnevezésének hatályos szövegét megállapította a 4/2012. (II. 17.) Tolna m. ör. 3. §-a. Hatályos: 2012. február 18-tól.

¹³ A 8. § hatályos szövegét megállapította a 11/2016. (IX. 26.) ör. 2. §-a. Hatályos: 2016. szeptember 26-tól.

10. Országos vízminőség-védelmi terület (3.6. melléklet)
11. Nagyvízi meder (3.7. melléklet)
12. Ásványi nyersanyagvagyon-terület (3.8. melléklet)
13. Kiemelt fontosságú honvédelmi terület (3.9. melléklet)
14. Honvédelmi terület (3.9. melléklet)
15. Rendszeresen belvízjárta terület (3.10. melléklet)
16. Földtani veszélyforrás területe (3.11. melléklet)
17. Tájrehabilitációt igénylő terület (3.12. melléklet)
18. Szélerőműpark telepítéséhez vizsgálat alá vonható terület (3.13. melléklet)

(2) Az egyes települések 3.1-3.13. mellékletek szerinti övezetekkel való érintettségét a rendelet 4. melléklete tartalmazza.

(3) A világörökségi és világörökségi várományos terület, az ásványi nyersanyagvagyon-terület, a kiemelt fontosságú honvédelmi terület, a honvédelmi terület, a földtani veszélyforrás területe övezetek az érintett települések közigazgatási területét jelöli ki. A tényleges kiterjedésüket a településrendezés eszközeiben kell lehatárolni.

9.§¹⁴

10.§¹⁵

11.§¹⁶

Az országos vízminőség-védelmi terület övezetében a következő szabályokat kell alkalmazni:

- a) Az övezet területén lévő vízfolyást az övezeten kívülről érkező tisztított szennyvíz befogadjaként nem lehet felhasználni. Amennyiben a meglévő szennyvíz-hálózat befogadója az övezeten belül található, akkor a hálózat üzemeltetőjét kötelezni kell az övezetre vonatkozó szennyvíztisztítási követelmények betartására.
- b) Az övezet területén lévő szennyvíztisztító telepre az övezeten kívül keletkezett szennyvíz akkor vezethető, ha a szennyvíztisztító telep az övezetre vonatkozó szennyvíztisztítási követelményeknek megfelel.

11/A. §¹⁷

A szélerőműpark telepítéséhez vizsgálat alá vonható terület övezetén belül szélerőműpark a települési térség védelme érdekében a belterület határától és a gazdasági terület kivételével a belterülethez szervesen kapcsolódó beépítésre szánt területtől 1000 m távolságban létesíthető.

¹⁴ A 9. §-t hatályon kívül helyezte a 4/2012. (II. 17.) Tolna m. ör. 7. § (2) bekezdésének b) pontja. Hatályos: 2012. február 18-tól.

¹⁵ A 10. § -t hatályon kívül helyezte a 4/2012. (II. 17.) Tolna m. ör. 7. § (2) bekezdésének b) pontja. Hatályos: 2012. február 18-tól.

¹⁶ A 11. § hatályos szövegét megállapította a 11/2016. (IX. 23.) ör. 3. §-a. Hatályos: 2016. szeptember 26-tól.

¹⁷ A 11/A. §-t beillesztette a 11/2016. (IX. 23.) ör. 4. §-a. Hatályos: 2016. szeptember 26-tól.

12.§¹⁸

13.§¹⁹

14.§²⁰

15.§²¹

16.§²²

17.§²³

18.§²⁴

19.§²⁵

20.§²⁶

21.§²⁷

22.§²⁸

4. Záró rendelkezések²⁹

23.§

E rendelet kihirdetés napján lép hatályba.

24.§

A megyei területrendezési terv felülvizsgálata legalább 10 évente történik.

¹⁸ A 12. §-t hatályon kívül helyezte a 4/2012. (II. 17.) Tolna m. ör. 7. § (2) bekezdésének b) pontja.
Hatályos: 2012. február 18-tól.

¹⁹ A 13. §-t hatályon kívül helyezte a 4/2012. (II. 17.) Tolna m. ör. 7. § (2) bekezdésének b) pontja.
Hatályos: 2012. február 18-tól.

²⁰ A 14. §-t hatályon kívül helyezte a 4/2012. (II. 17.) Tolna m. ör. 7. § (2) bekezdésének b) pontja.
Hatályos: 2012. február 18-tól.

²¹ A 15. §-t hatályon kívül helyezte a 4/2012. (II. 17.) Tolna m. ör. 7. § (2) bekezdésének b) pontja.
Hatályos: 2012. február 18-tól.

²² A 16. §-t hatályon kívül helyezte a 4/2012. (II. 17.) Tolna m. ör. 7. § (2) bekezdésének b) pontja.
Hatályos: 2012. február 18-tól.

²³ A 17. §-t hatályon kívül helyezte a 4/2012. (II. 17.) Tolna m. ör. 7. § (2) bekezdésének b) pontja.
Hatályos: 2012. február 18-tól.

²⁴ A 18. §-t hatályon kívül helyezte a 4/2012. (II. 17.) Tolna m. ör. 7. § (2) bekezdésének b) pontja.
Hatályos: 2012. február 18-tól.

²⁵ A 19. §-t hatályon kívül helyezte a 4/2012. (II. 17.) Tolna m. ör. 7. § (2) bekezdésének b) pontja.
Hatályos: 2012. február 18-tól.

²⁶ A 20. §-t hatályon kívül helyezte a 4/2012. (II. 17.) Tolna m. ör. 7. § (2) bekezdésének b) pontja.
Hatályos: 2012. február 18-tól.

²⁷ A 21. §-t hatályon kívül helyezte a 4/2012. (II. 17.) Tolna m. ör. 7. § (2) bekezdésének b) pontja.
Hatályos: 2012. február 18-tól.

²⁸ A 22. §-t hatályon kívül helyezte a 4/2012. (II. 17.) Tolna m. ör. 7. § (2) bekezdésének b) pontja.
Hatályos: 2012. február 18-tól.

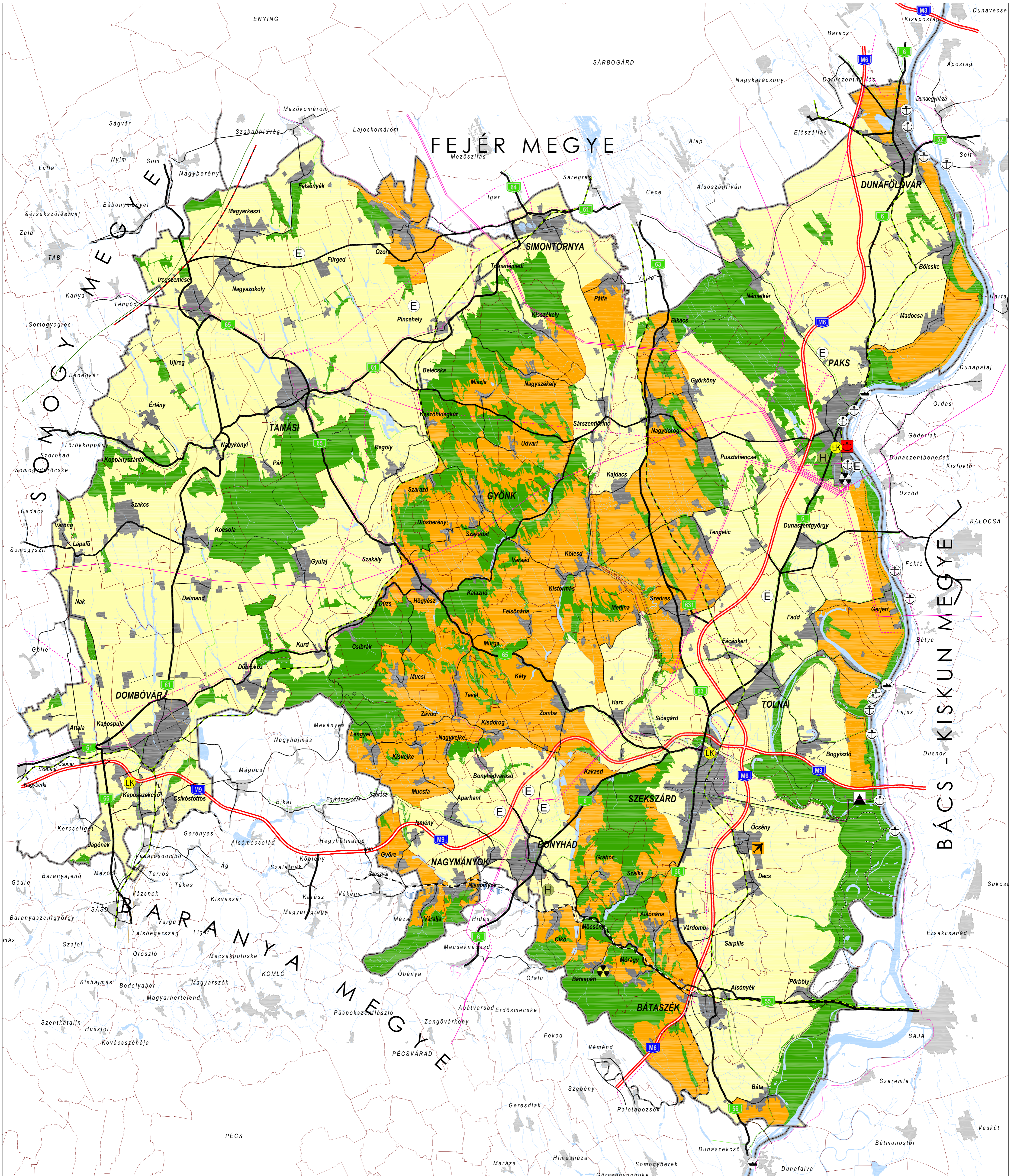
²⁹ A 4. pont megnevezésének hatályos szövegét megállapította a 4/2012. (II. 17.) Tolna m. ör. 5. §-a.
Hatályos: 2012. február 18-tól.

Frankné dr. Kovács Szilvia
a megyei Közgyűlés elnöke sk.

dr. Sebestyén István
megyei főjegyző sk.

Záradék:

A rendelet 2005. február 21. napján kihirdetésre került.
Szekszárd, 2005. február 21.



TOLNA MEGYE TERÜLETRENDEZÉSI TERV MÓDOSÍTÁSA

A 11/2016. (IX.26.) önkormányzati rendelet 1. melléklete

Az 1/2005. (II.21.) önkormányzati rendelet 1. melléklete

TÉRSÉGI SZERKEZETI TERV

Térségi területfelhasználási kategóriák

- Erdőgazdálkodási térség
- Mezőgazdasági térség
- Vegyes területfelhasználású térség
- Városgazdálkodási térség
- Települési térség

Műszaki infrastruktúra-hálózatok és egyedi építmények

- Gyorsforgalmi út
- Főút
- Térségi jelentőségű mellékút
- Mellékút
- Nagysebességű vasútvonal
- Egyéb országos társzálattal vasúti pálya
- Regionális vasúti pálya
- Egyéb vasúti pálya
- Keskény nyomtávú vasútvonal
- Országos kerékpárút-törzshálózat eleme
- Térségi kerékpárút-hálózat eleme

- Egyéb kereskedelmi repülőtérré fejleszthető repülőtér
- Országos jelentőségű kikötő
- Térségi kikötő
- Kompátkelőhely
- Kiemelt jelentőségű vízi építmény
- Térségi logisztikai központ
- Nemveszélyeshulladék-lerakó

- 400 kV-os átviteli hálózat távvezeték-eleme
- Térségi ellátást biztosító 132 kV-os elosztó hálózat
- Országos földgázszállító vezeték
- Országos termékvezeték
- Országos közlekedési vezeték
- Atomerőmű
- Radioaktív hulladék-tároló
- Kiserőmű
- Elsőrendű árvízvédelmi fővédonal
- 1 millió m³-al meghaladó és 10 millió m³-nál kisebb tározási lehetőség

Alaptérképi elemek

- Megyehatár
- Település közigazgatási határa
- Egyéb burkolt út



MEGBÍZÓ:
TOLNA MEGYEI ÖNKORMÁNYZAT

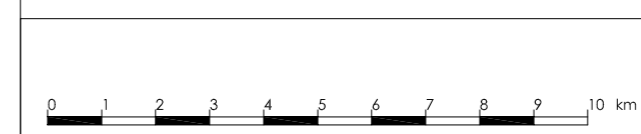
MEGBÍZÓ KÉPVISELŐJE:
Fehérvári Tamás
a megyei közgyűlés elnöke

Sulyok Balázs
megyei főépítész

GENERÁLTERVEZŐ:
KÖRNYEZETTERV KFT.

KÉPVISELŐJE:
Lázár Tibor

VEZETŐ TERVEZŐ:
Lázár Tibor TR 01-5041
Környezetterv Kft.



A 11/2016. (IX.26.) ÖNKORMÁNYZATI RENDELET 2. MELLÉKLETE
Az 1/2005. (II.21.) ÖNKORMÁNYZATI RENDELET 2. MELLÉKLETE

A MEGYE TERÜLETÉT ÉRINTŐ ORSZÁGOS ÉS TÉRSÉGI JELENTŐSÉGŰ MŰSZAKI INFRASTRUKTÚRA-HÁLÓZATOK ÉS EGYEDI ÉPÍTMÉNYEK TÉRBELI RENDJE SZEMPONTJÁBÓL MEGHATÁROZÓ TELEPÜLÉSEK

2.1. Gyorsforgalmi utak:

- M6: *Budapest (M0) – Dunaújváros – Szekszárd – Bóly – Ivándárda térsége – (Horvátország)*
- M9: *Nagycenk (M85) - Szombathely térsége – Püspökmolnári térsége – Zalaegerszeg térsége – Nagykanizsa – Inke térsége – Kaposvár – Dombóvár – Szekszárd térsége – Szeged (M5)*

2.2. Főutak:

- 6. számú főút: *Budapest – Dunaújváros – Szekszárd – Pécs – Barcs - (Horvátország)*
- 52. számú főút: *Kecskemét (M5) - Solt – Dunaföldvár (6. sz. főút)*
- 55. számú főút: *Szeged () – Baja – Bátaszék (M6)*
- 56. számú főút: *Szekszárd (6. sz. főút) – Mohács – Udvar – (Horvátország)*
- 61. számú főút: *Dunaföldvár (6. sz. főút) – Dombóvár – Kaposvár – Nagykanizsa (7. sz. főút)*
- 63. számú főút: *Tolna (6. sz. főút) – Sárbogárd – Székesfehérvár (M7)*
- 64. számú főút: *Simontornya (61. sz. főút) – Balatonvilágos (7. sz. főút)*
- 65. számú főút: *Szekszárd (6. sz. főút) – Tamási – Siófok (7. sz. főút)*
- 66. számú főút: *Pécs (6. sz. főút) – Sásd – Kospol (61. sz. főút)*
- 631. számú főút: *Szedres (M6 - 63. sz. főút)*
- 651. számú főút: *Nagykónyi (61. sz. főút – Irgszemcse (65. sz. főút)*

2.3. Új főúti kapcsolatok:

- *Sávoly (M7) – Marcali – Somogyvár – Gamás – Törökkoppány – Nagykónyi (61.sz. főút)*

2.4. Főutak tervezett településselkerülő szakaszai:

- 55. sz. főút: Pörböly,
- 63. sz. főút: Nagydorog, Bikács,
- 65. sz. főút: Tamási, Irgszemcse,
- 61. sz. főút: Simontornya, Tolnanémedi, Pincehely, Tamási, NagykónyiDombóvár, Kospol

2.5. Térségi jelentőségű mellékutak:

- Kalocsa (512. sz. főút) – tervezett Duna híd – M6 Dunaszentgyörgy / Tengelic (a 6234 j. út felhasználásával)
- Paks (6. sz. főút) – Nagydorog – Tamási (61. sz. főút) (a 6232j út felhasználásával)
- Bátaszék (M6) – Möcsény – Bonyhád – M9 (5603j út felhasználásával)
- Hőgyész (65. sz. főút) – Dombóvár (61. sz. főút) (6532j út felhasználásával)
- Irgszemcse (65. sz. főút) – Ozora – Simontornya (61.sz. főút) (6407j. út felhasználásával)
- Dunaföldvár (6. sz. főút) – Mezőfalva – Seregélyes (62. sz. főút) (6228j út felhasználásával)

- Igal – Lápafő – Szakcs – Kocsola (6507j. út felhasználásával)
- Sárszentlőrinc – Varsád – Kalaznó – Hőgyész

2.6. A gyorsforgalmi és főúthálózat nagy hídjai a Dunán:

- Dunaföldvár – Solt (52. sz. főút)
- Bogyiszló – Fajsz (M9)

2.7. Térségi jelentőségű mellékút hídja a Dunán:

- Paks térsége

2.8. Nagy sebességű vasútvonal:

- (Horvátország) - Gyékényes térsége - Budapest [XI. kerület, Kelenföld] - Budapest [Budapest Liszt Ferenc Nemzetközi Repülőtér] - Záhony térsége - (Ukrajna)

2.9. Egyéb országos törzshálózati vasúti pályák:

- Budapest (XI. kerület, Kelenföld) – Pécs
- Dombóvár – Gyékényes – (Horvátország)
- Pusztaszabolcs - Dunaújváros – Paks
- Rétság – Bátaszék
- Bátaszék – Baja – Kiskunhalas

2.10. Regionális vasúti pálya:

- Dombóvár – Bátaszék

2.11. Egyéb vasúti pálya

- Keszőhidegkút-Gyöng – Tamási (áruforgalom)
- Pörböly – Gemenc – Bányafok – Szekszárd vasútállomás (keskeny nyomtávú vasút)

2.12. Egyéb kereskedelmi repülőtérre fejleszthető repülőtér:

- Ócsény

2.13. Országos kerékpárút törzshálózat elemei:

61. Közép-magyarországi kerékpárút:

Bugacpusztaháza - Soltvadkert - Kiskőrös - Dunapataj - (6. Alsó-Dunamente kerékpárút Dunapataj és Solt közötti szakasza) - Solt - Dunaföldvár - Simontornya - Tolnanémedi – Tamási

62. Sió-völgyi kerékpárút:

Fajsz – Szekszárd – Sióagárd – Kölesd – Sárszentlőrinc – Simontornya – (61. Közép-magyarországi kerékpárút Simontornya és Tolnanémedi közötti szakasza) – Tolnanémedi - Siófok

72. Külső-somogyi kerékpárút:

Szántód - Kőröshegy - Tamási - Hőgyész - Bonyhád – Mecseknádasd - Pécsvárad - Pécs – Újpetre

74. Kaposmente kerékpárút:

Nagyatád - Segesd - Nagybajom - Kaposmérő - Kaposvár – Taszár - Dombóvár - Kurd – Hőgyész

2.14. Térségi kerékpárút hálózat elemei:

- *Dunaújváros* – Dunaföldvár – Paks – Gerjen – Bogyiszló – Gemenc – Pörböly – Báta – *Dunaszekcső* (végig a Duna jobb partján)
- Dombóvár – Kocsola – Pári – Tamási – Felsőnyék (felhagyott vasútvonal),
- *Törökkoppány* – Nagykónyi – Tamási – Keszőhidegkút – Gyönk – Kölesd – Tengelic – Duna-part (részben felhagyott vasútvonal),
- Dombóvár – Kaposszekcső – *Sásd* (a meglévő 611sz. főút mellett),
- Hőgyész – Kalaznó – Varsád – Kölesd – Tengelic – Duna-part,
- Paks – Németkér,
- Tengelic – Fadd – Tolna,
- Tolna – Bogyiszló – *Duna-part*,
- Fadd – Gerjen – Duna-part,
- Dombóvár – *Mágocs* – *Egyházaskozár* – Aparhant – Bonyhád – Szálka – Alsónyék – Báta - *Dunaszekcső*
- Murga – Zomba - Sióagárd,
- Sióagárd – Kakasd – Bonyhád (Völgységi patak völgye).
- Pörböly – Duna bal partja között,
- Simontornya – *Mezőszilas* – *Sárszetmihály* (64. sz. főút mentén),
- Dunaföldvár – *Seregélyes* – *Gárdony* (6228. j. út mellett),
- Nagykónyi – Iregszemcse
- Bogyiszló – Fácánkert – 63. sz. főút között,
- Szekszárd – Bonyhád – (Völgységi patak völgye)
- Szekszárd – Tolna – Fadd - Dombori

2.15. Nemzetközi és országos jelentőségű víziutak:

A víziút neve:	A szakasz (fkm-fkm):	A vízi út osztálya:
- Duna (nemzetközi víziút)	1641-1433	VI/C
- Sió-csatorna	121-23	IV/időszakosan (Kizárólag az olyan balatoni vízeresztések időszakában hajózható, amelyet a Hajósoknak Szóló Hirdetményben közzé tesznek.)
- Sió-csatorna	23-0	IV

2.16. Országos jelentőségű kikötő:

- Paks

2.17. Térségi kikötők:

- Szekszárd térsége
- Dunaföldvár
- Dunaföldvár
- Dunaföldvár
- Paks
- Paks
- Paks
- Fadd - Dombori
- Fadd – Dombori
- Fadd - Dombori
- Bogyiszló
- Ócsény (Gemenc)

2.18. Kompátkelőhely:

- Paks
- Fadd - Dombori

2.19. Térségi logisztikai központ:

- Paks
- Szekszárd
- Dombóvár – Kaposszekcső

2.20. Atomerőmű és egyéb erőművek:

- Paks I, Paks II.

2.21. Kiserőmű:

- Paks
- Paks (szélerőmű park)
- Fadd (szélerőmű park)
- Bonyhád (szélerőmű park)
- Bonyhád (szélerőmű park)
- Bonyhád (szélerőmű park)
- Pincehely (szélerőmű park)
- Fürged - Magyarkeszi (szélerőmű park)

2.22. A 400 kV-os átviteli hálózat távvezeték elemei:

- Martonvásár – Perkáta - Paks
- Paks - Szeged
- Paks - Litér [I.]
- Paks - Litér [II.]
- Paks-Kaposvár
- Paks-Bogád
- Paks – Albertirsa
- Paks [I.]
- Paks [II.]
- Paks [III.]

2.23. Térségi ellátást biztosító 132 kV-os elosztó hálózat elemei

- Paks [Erőmű] – (Dunaújváros)
- Paks [Erőmű] – Belecska - Tamási
- Paks [Erőmű] – Szekszárd – Bonyhád – (Pécs)
- Paks [Erőmű] – Paks [DÉDÁSZ] I.
- Paks [Erőmű] – Paks [DÉDÁSZ] II.
- (Kaposvár) – Dombóvár – Tamási
- Tamási – (Sárbogárd)
- Paks [Erőmű] – (Kalocsa) I.
- Paks [Erőmű] – (Kalocsa) II.
- Dunaföldvár – Paks-Dunaújváros 132 kV-os elosztó vezeték felhasítása
- Szekszárd-Bátaszék-(Mohács)
- Tolna – Paks-Szekszárd-Bonyhád-(Pécs) 132 kV-os elosztó vezeték felhasítása
- Hőgyész – (Kaposvár)-Dombóvár-Tamási 132 kV-os elosztó vezeték felhasítása
- Simontornya – Tamási-Sárbogárd 132 kV-os elosztó vezeték felhasítása

2.24. Országos földgázszállító vezeték

Száma, megnevezése	Elhelyezkedése
329	(Szank - Soltvadkert – Kalocsa) - Fadd - Szekszárd
330	(Szank-Kiskunhalas-Jánoshalma-Baja)-Báta-(Maráza-Pécs)
330-21	Báta-(Dunafalva)
331a	Báta-Bátaszék-Várdomb-Szekszárd
331-01	Várdomb
331-02	Várdomb-Mőcsény-Bonyhád
331-03	Szekszárd
335	(Városföld-Bugac-Szank-Kiskunhalas-Jánoshalma-Baja)-Báta
615	Báta-(Maráza-Kozármisleny-Túrony-Drávaszerdahely- (Horvátország))
Déli áramlat	((Szerbia)-Hercegszántó-Szigetvár térsége – Tornyiszentmiklós – (Szlovénia))

2.25 Országos kőolaj szállító vezeték

- Adria kőolajszállító vezeték: (Százhalombatta – Káloz) – Iregszemcse – (Kára - Kutas - Berzence - (Horvátország))

2.26 Országos termékvezeték

- (Székesfehérvár) – Dombóvár – (Pécs)

2.27 1 millió m³-t meghaladó és 10 millió m³-nél kisebb térfogatú vízkár-elhárítási célú tározási fejlesztési lehetőség

- Kismányok
- Váralja

2.28 Kiemelt jelentőségű vízi építmény

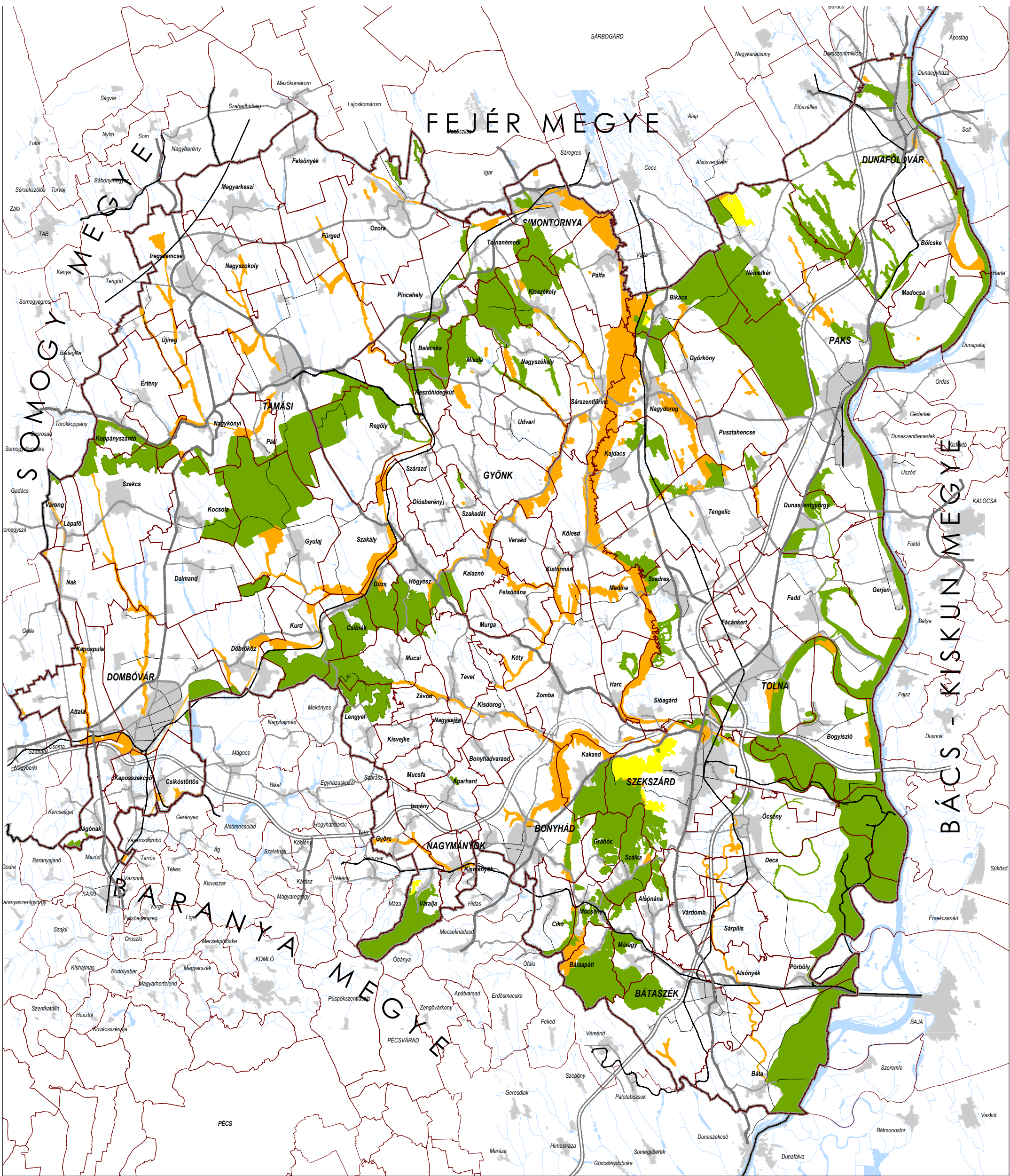
Megnevezés	Vízfolyás	Település
Sió árvízkapu	Sió	Bogyiszló

2.29 Radioaktív hulladék tároló:

- Bátaapáti

2.30. Nemveszélyeshulladék-lerakó:

- Cikó
- Paks



TOLNA MEGYE TERÜLETRENDEZÉSI TERV MÓDOSÍTÁSA

A 11/2016. (IX.26.) önkormányzati rendelet 3.1. melléklete Az 1/2005. (II.21) önkormányzati rendelet 3.1. melléklete

MAGTERÜLET, ÖKOLÓGIAI FOLYOSÓ, PUFFERTERÜLET

SZABÁLYOZÁSI ELEMEK

- Magterület
- Ökológiai folyosó
- Pufferterület

ALAPTÉRKÉPI ELEMEK

- Megyehatár
- Település közigazgatási határa
- Települési terület
- Vízfelület, vízfolyás
- Gyorsforgalmi út / Főút
- Térségi jelentőségű mellékút
- Mellékút / Egyéb burkolt út
- Vasútvonal

MEGBÍZÓ:

TOLNA MEGYEI ÖNKORMÁNYZAT

MEGBÍZÓ KÉPVISELŐJE:

Fehérvári Tamás
a megyei közgyűlés elnöke

Sulyok Balázs
megyei főépítész

GENERÁLTERVEZŐ:

KÖRNYEZETTERV KFT.

KÉPVISELŐJE:

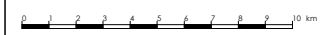
Lázár Tibor

TERVEZŐ:

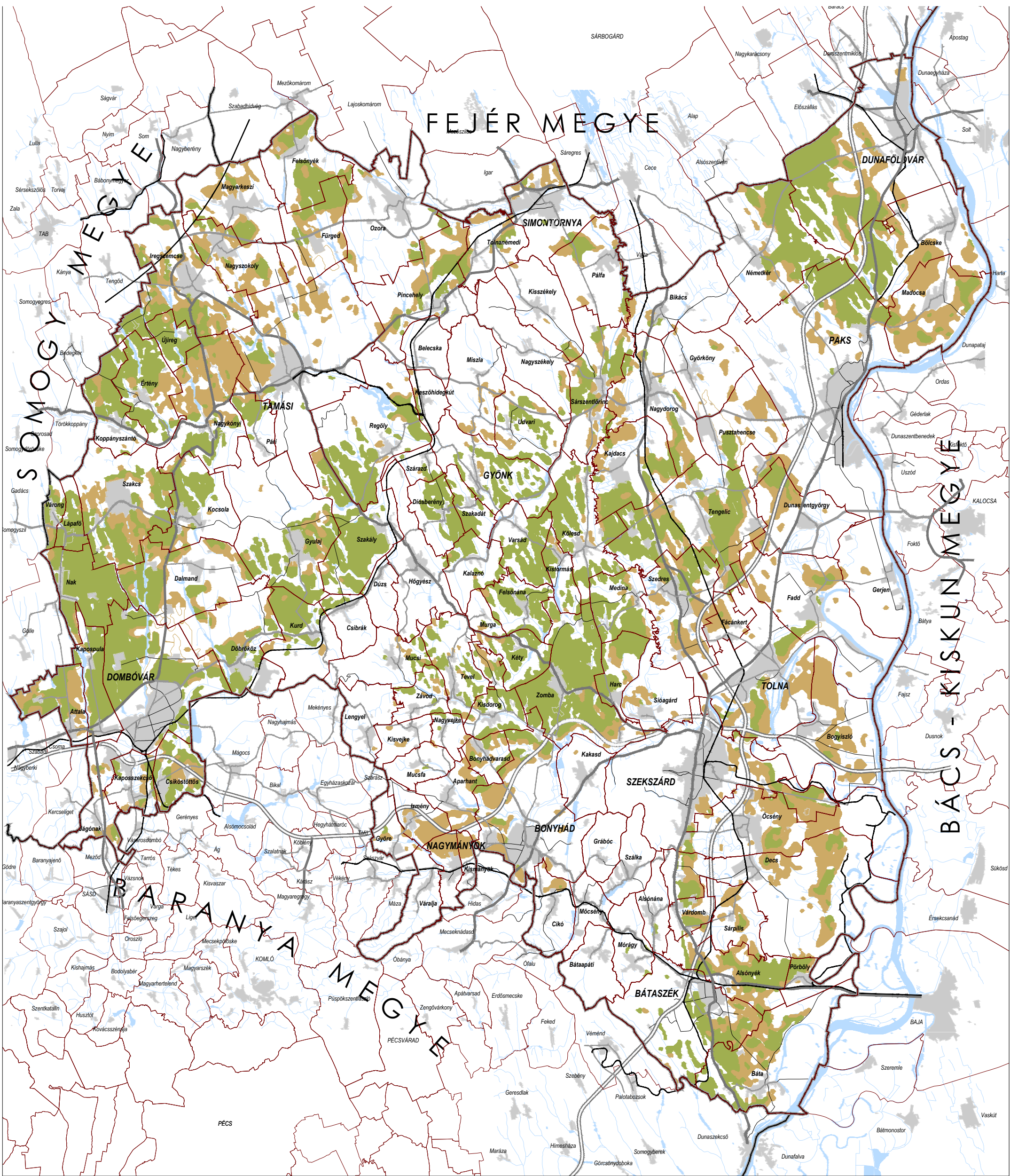
Lázár Tibor TR 01-5041
Környezetterv Kft.

Kuszmán Noémi
Környezetterv Kft.

(Forrás: Földművelésügyi Minisztérium)



2016. szeptember



TOLNA MEGYE TERÜLETRENDEZÉSI TERV MÓDOSÍTÁSA

A 11/2016. (IX.26) önkormányzati rendelet 3.2. melléklete Az 1/2005. (II.21) önkormányzati rendelet 3.2. melléklete

KIVÁLÓ TERMŐHELYI ADOTTSÁGÚ SZÁNTÓTERÜLET
JÓ TERMŐHELYI ADOTTSÁGÚ SZÁNTÓTERÜLET

SZABÁLYOZÁSI ELEMEK

- Jó termőhelyi adottságú szántóterület
- Kiváló termőhelyi adottságú szántóterület

ALAPTÉRKÉPI ELEMELK

- Megyehatár
- Település közigazgatási határa
- Települési terület
- Vízfelület, vízfolyás
- Gyorsforgalmi út / Főút
- Térségi jelentőségű mellékút
- Mellékút / Egyéb burkolt út
- Vasútvonal

MEGBÍZÓ:

TOLNA MEGYEI ÖNKORMÁNYZAT

MEGBÍZÓ KÉPVISELŐJE:

Fehérvári Tamás
a megyei közgyűlés elnöke

Sulyok Balázs
megyei főépítész

GENERÁLTERVEZŐ:

KÖRNYEZETTERV KFT.

KÉPVISELŐJE:

Lázár Tibor

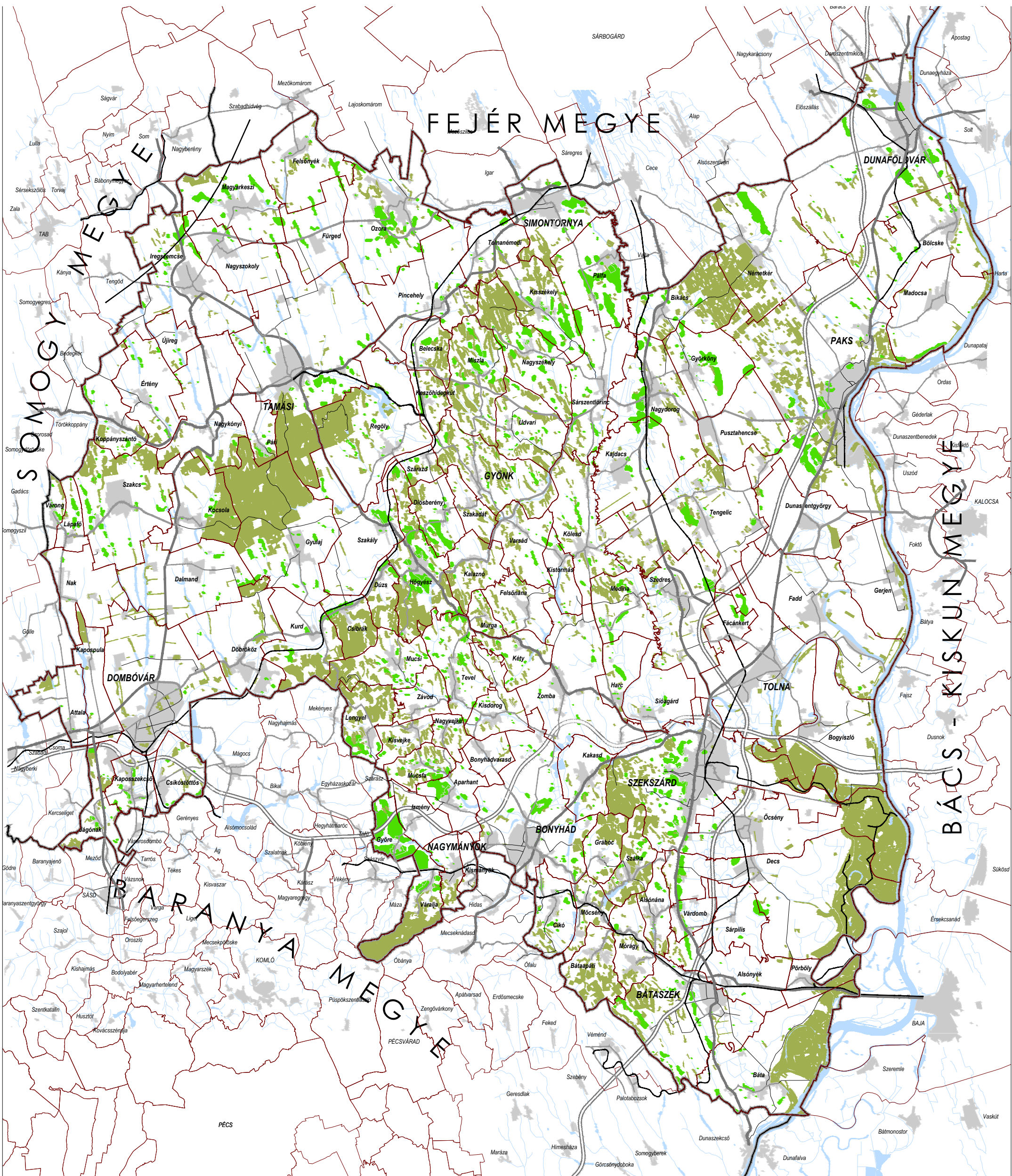
TERVEZŐ:

Tábori Attila TR 01-0402
Tóth Helga
Mészáros Dóra
Szentó Katalin TR 01-2054
Szakály Marianna VÁROS-TEAMPANNON KFT.
Polgár Judit ÜZENET KFT.

(Forrás : Földmérési és Távérzékelési Intézet)

0 2 4 6 8 10 km

2016. szeptember



TOLNA MEGYE TERÜLETRENDEZÉSI TERV MÓDOSÍTÁSA

A 11/2016. (IX.26.)számú önkormányzati rendelet 3.3. melléklete Az 1/2005. (II.21) önkormányzati rendelet 3.3. melléklete

KIVÁLÓ TERMŐHELYI ADOTTSÁGÚ ERDŐTERÜLET ERDŐTELEPÍTÉSRE JAVASOLT TERÜLET

szabályozási elemek

- Kiváló termőhelyi adottságú erdőterület *
- Erdőtelepítésre javasolt terület **

Alaptérképi elemek

- Megyehatár
- Település közigazgatási határa
- Települési terület
- Vízfelület, vízfolyás
- Gyorsforgalmi út / Főút
- Térségi jelentőségű mellékút
- Mellékút / Egyéb burkolt út
- Vasútvonal

MEGBÍZÓ:

TOLNA MEGYEI ÖNKORMÁNYZAT

MEGBÍZÓ KÉPVISELŐJE:

Fehérvári Tamás
a megyei közgyűlés elnöke

Sulyok Balázs
megyei főépítész

GENERÁLTERVEZŐ:

KÖRNYEZETTERV KFT.

KÉPVISELŐJE:

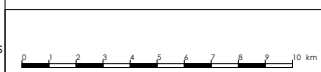
Lázár Tibor

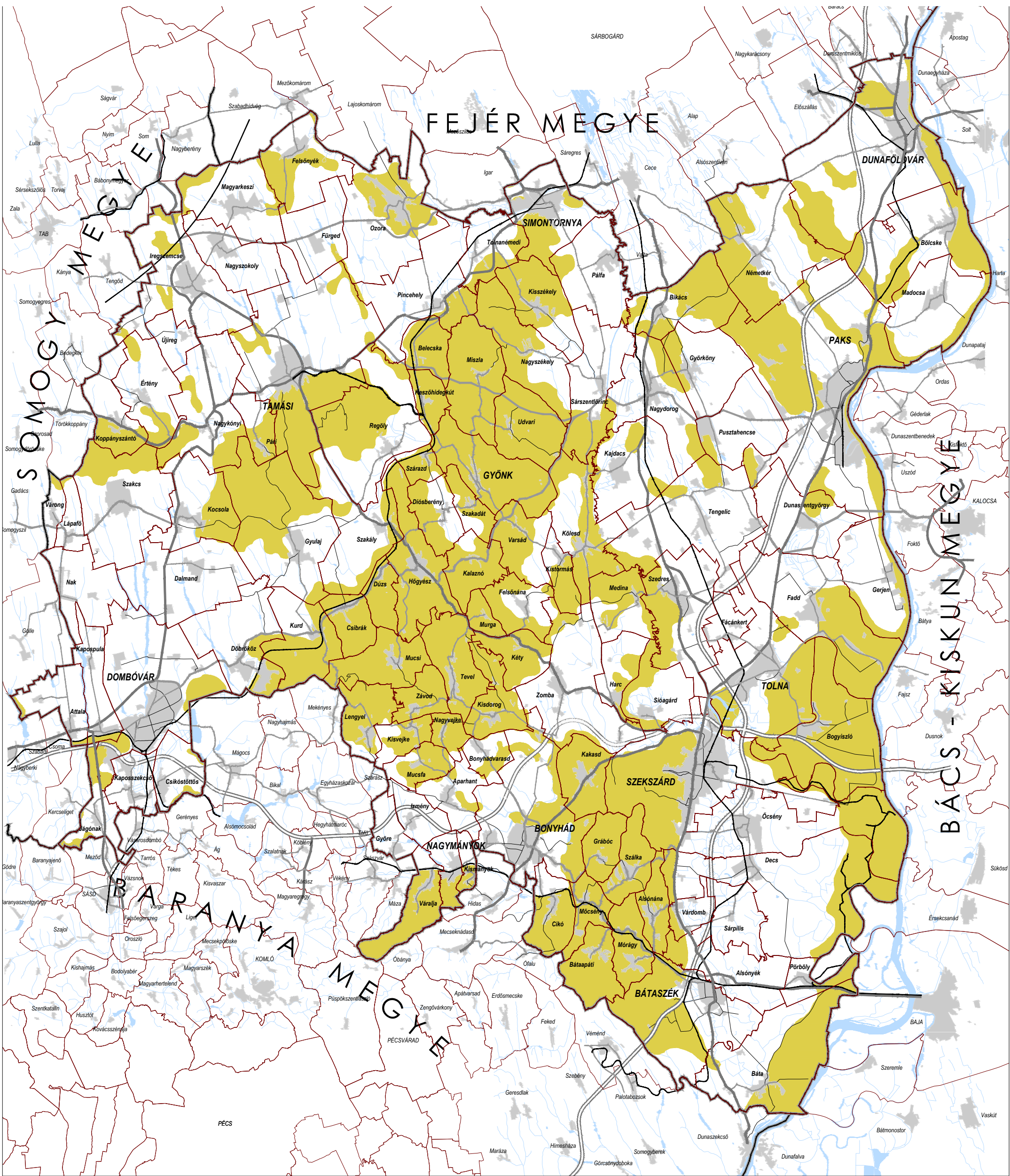
TERVEZŐ:

Lázár Tibor TR 01-5041
Környezetterv Kft.

Kuzsmann Noémi
Környezetterv Kft.

(Forrás : *Nemzeti Élelmiszerlánc-biztonsági Hivatal, ** Földmérési és Távérzékelési Intézet)





TOLNA MEGYE TERÜLETRENDEZÉSI TERV MÓDOSÍTÁSA

A 11/2016. (IX.26.) önkormányzati rendelet 3.4. melléklete Az 1/2005. (II.21) önkormányzati rendelet 3.4. melléklete

TÁJKÉPVÉDELMI SZEMPONTBÓL KIEMELTEN KEZELENDŐ TERÜLET

SZABÁLYOZÁSI ELEMEK

Tájképvédelmi szempontból kiemelten kezelendő terület

ALAPTÉRKÉPI ELEMEK

- Megyehatár
- Gyorsforgalmi út / Főút
- Település közigazgatási határa
- Térségi jelentőségű mellékút
- Települési terület
- Mellékút / Egyéb burkolt út
- Vízfelület, vízfolyás
- Vasútvonal

MEGBÍZÓ:

TOLNA MEGYEI ÖNKORMÁNYZAT

MEGBÍZÓ KÉPVISELŐJE:

Fehérvári Tamás
a megyei közgyűlés elnöke

Sulyok Balázs
megyei főépítész

GENERÁLTERVEZŐ:

KÖRNYEZETTERV KFT.

KÉPVISELŐJE:

Lázár Tibor

TERVEZŐ:

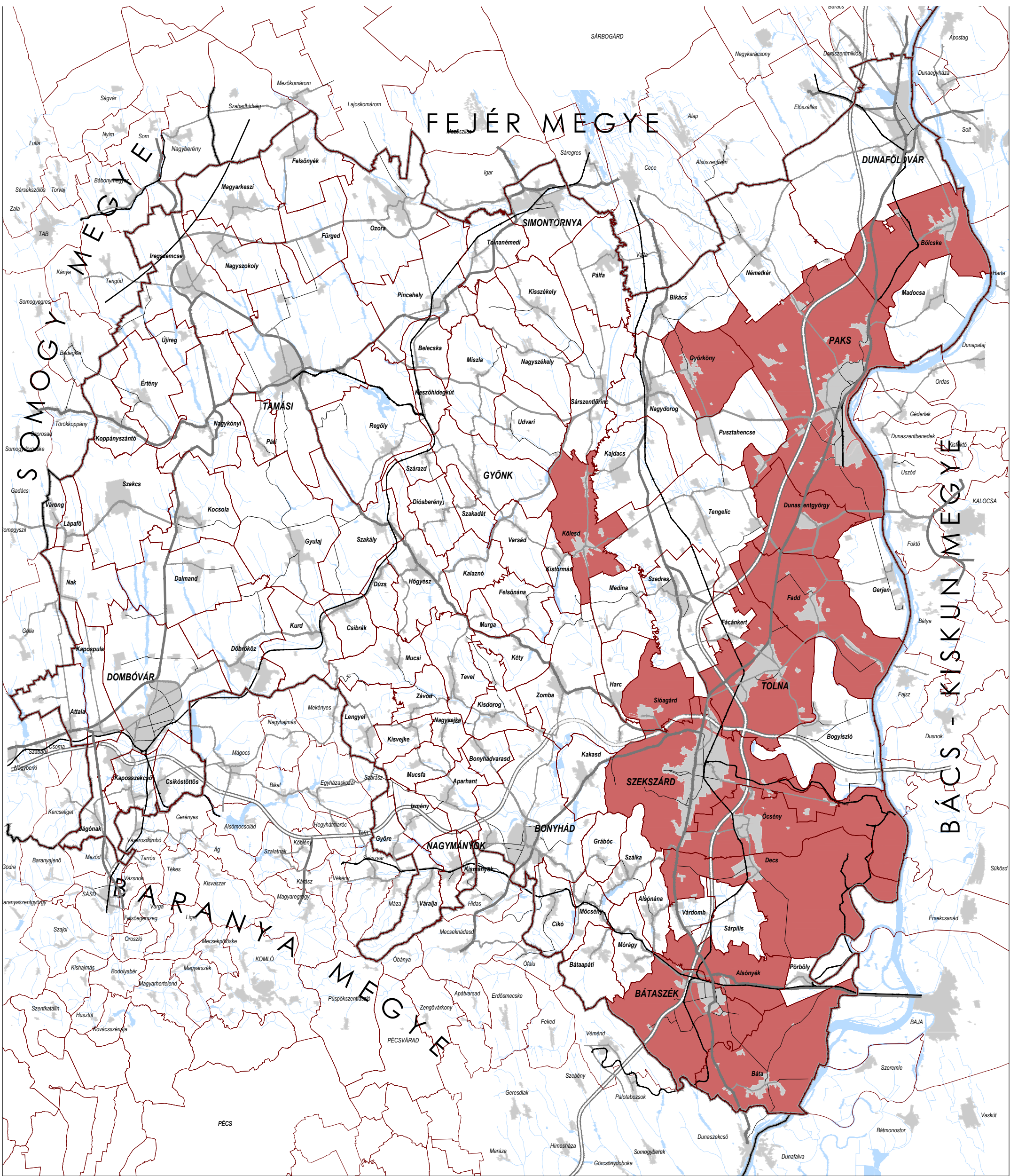
Lázár Tibor TR 01-5041
Környezetterv Kft.

Kuszmann Noémi
Környezetterv Kft.

(Forrás: Földművelésügyi Minisztérium)

10 km

2016. szeptember



TOLNA MEGYE TERÜLETRENDEZÉSI TERV MÓDOSÍTÁSA

A 11/2016. (IX.26.) önkormányzati rendelet 3.5. melléklete Az 1/2005. (II.21) önkormányzati rendelet 3.5. melléklete

VILÁGÖRÖKSÉGI ÉS VILÁGÖRÖKSÉGI VÁROMÁNYOS TERÜLET

SZABÁLYOZÁSI ELEMEK

Világörökségi és világörökségi várományos terület

ALAPTÉRKÉPI ELEMEK

- Megyehatár
- Település közigazgatási határa
- Települési terület
- Vízfelület, vízfolyás
- Gyorsforgalmi út / Főút
- Térségi jelentőségű mellékút
- Mellékút / Egyéb burkolt út
- Vasútvonal

MEGBÍZÓ:

TOLNA MEGYEI ÖNKORMÁNYZAT

MEGBÍZÓ KÉPVISELŐJE:

Fehérvári Tamás
a megyei közgyűlés elnöke
Sulyok Balázs
megyei főépítész

GENÉRALTERVEZŐ:

KÖRNYEZETTERV KFT.

KÉPVISELŐJE:

Lázár Tibor

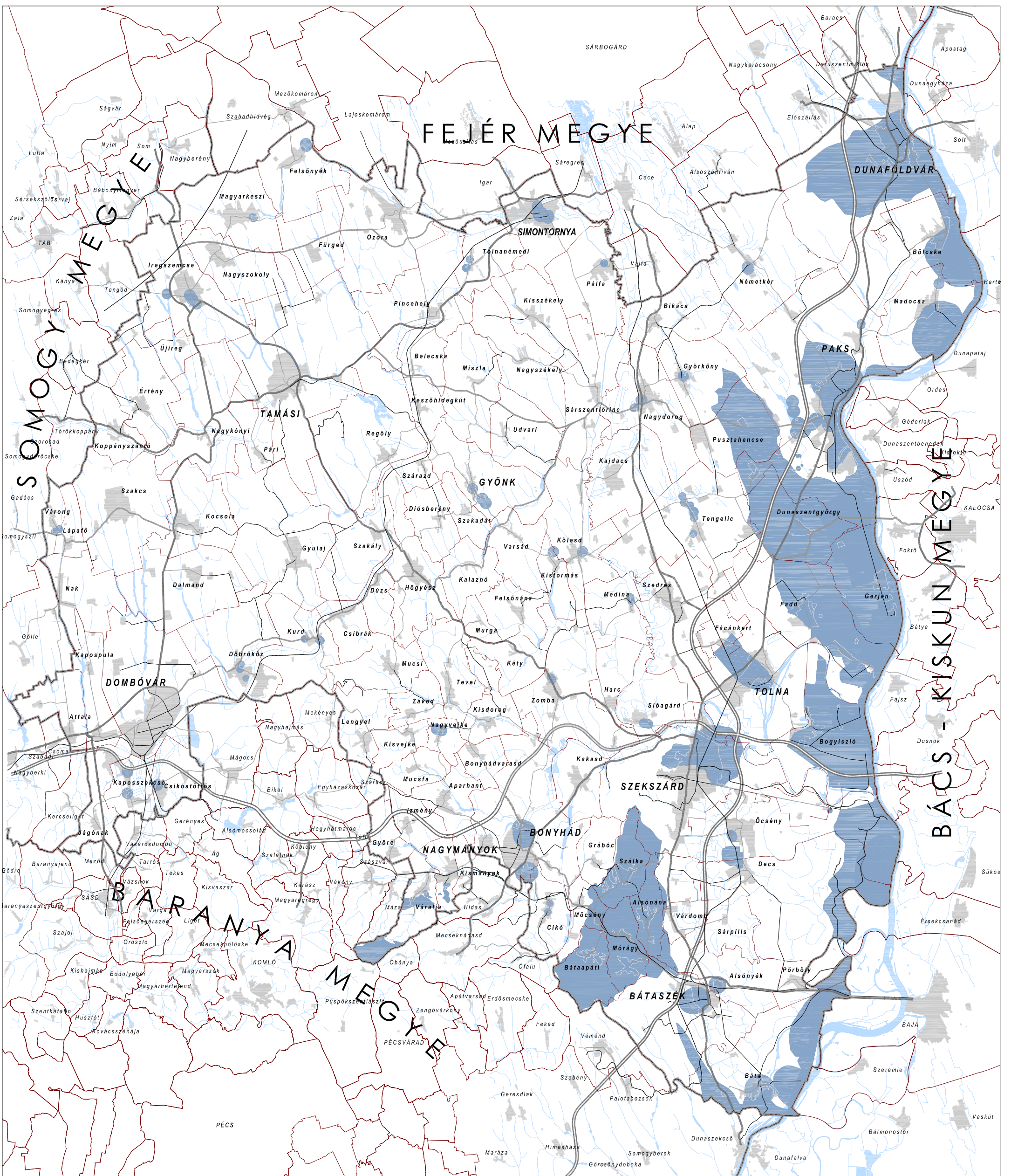
TERVEZŐ:

Tábori Anikó TR 01-0402
Tóth Helga
Mészáros Dóra
Szántó Katalin TR 01-2054
Szakály Marianna VÁROS-TEAMPANNON KFT.
Polgár Judit ÜZENET KFT.

(Forrás : OTÉ)



2016. szeptember



TOLNA MEGYE TERÜLETRENDEZÉSI TERV MÓDOSÍTÁSA

A 11/2016. (IX.26.) önkormányzati rendelet 3.6 melléklete Az 1/2005. (II.21) önkormányzati rendelet 3.6. melléklete

ORSZÁGOS VÍZMINŐSÉG-VÉDELMI TERÜLET

SZABÁLYOZÁSI ELEMEK

Országos vízminőség-védelmi terület

ALAPTÉRKÉPI ELEMEK

- Megyehatár
- Település közigazgatási határa
- Települési terület
- Vízfelület, vízfolyás
- Gyorsforgalmi út / Főút
- Térségi jelentőségű mellékút
- Mellékút / Egyéb burkolt út
- Vasútvonal

MEGBÍZÓ:

TOLNA MEGYEI ÖNKORMÁNYZAT

MEGBÍZÓ KÉPVISELŐJE:

Fehérvári Tamás
a megyei közgyűlés elnöke
Sulyok Balázs
megyei főépítész

GENERÁLTERVEZŐ:

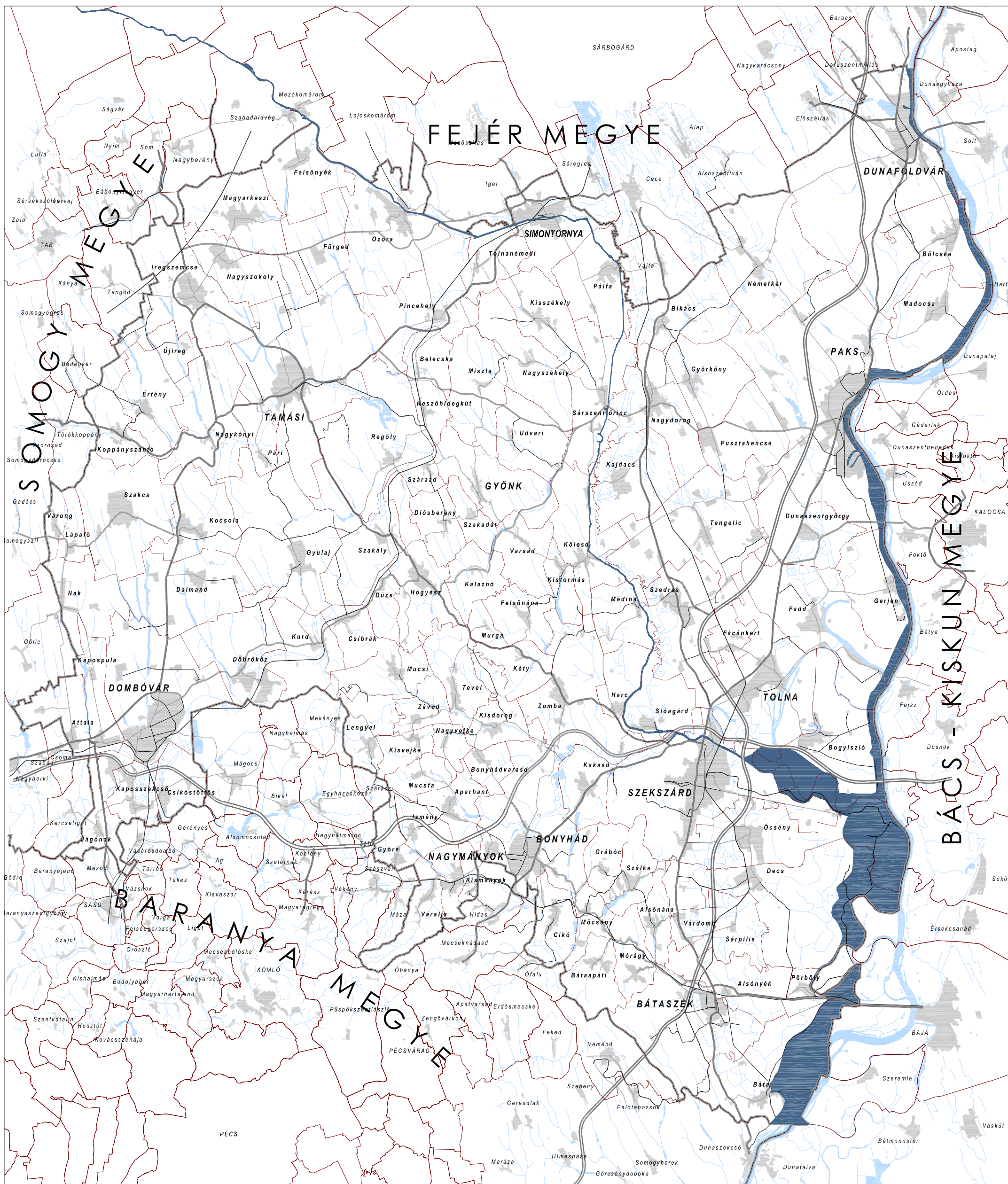
KÖRNYEZETTERV KFT.

KÉPVISELŐJE:

Lázár Tibor

TERVEZŐ:

Tábori Attila TR 01-0402
Tóth Helga
Mészáros Dóra
Szántó Katalin TR 01-2054
Szaktyi Marianna VÁROS-TEAMANNON KFT.
Poltgár Judit ÜZENET KFT.



TOLNA MEGYE TERÜLETRENDEZÉSI TERV MÓDOSÍTÁSA

A 11/2016. (IX.26) önkormányzati rendelet 3.7. melléklete

Az 1/2005. (II.21) önkormányzati rendelet 3.7. melléklete

NAGYVIZI MEDER TERÜLETE

SZABÁLYOZÁSI ELEMEK

Nagyvízi meder területe

ALAPTÉRKÉPI ELEMEK

- Megyehatár
- Település közigazgatási határa
- Települési terület
- Vízfelület, vízfolyás
- Gyorsforgalmi út / Főút
- Térségi jelentőségű mellékút
- Mellékút / Egyéb burkolt út
- Vasútvonal

MEGBÍZÓ:

TOLNA MEGYEI ÖNKORMÁNYZAT

MEGBÍZÓ KÉPVISELŐJE:

Fehérvári Tamás
a megyei közgyűlés elnöke
Sulyok Balázs
megyei főépítész

GENERÁLTERVEZŐ:

KÖRNYEZETTERV KFT.

KÉPVISELŐJE:

Lázár Tibor

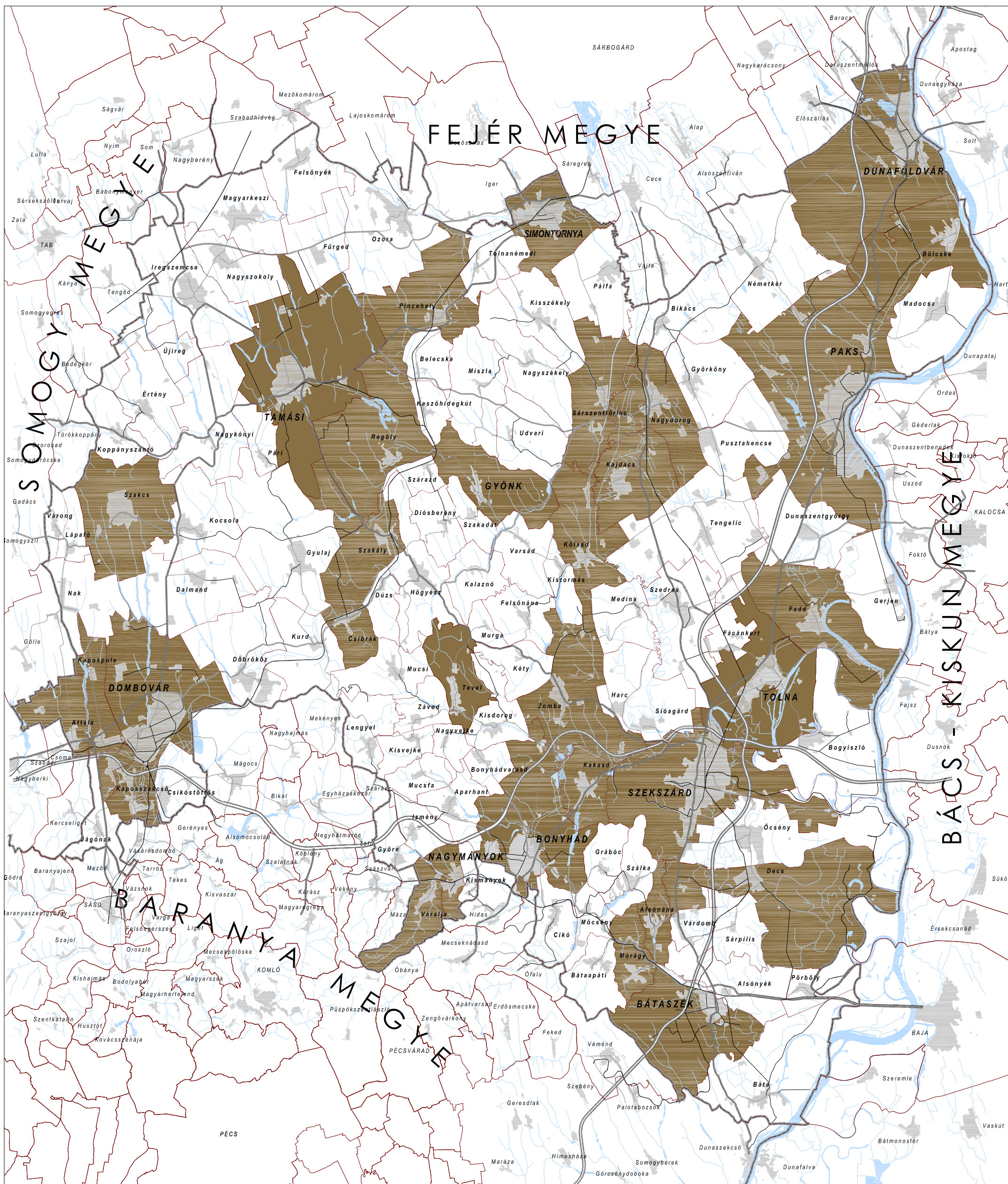
TERVEZŐ:

Tábori Attila TR 01-0402
Tóth Helga
Mészáros Dóra
Szántó Katalin TR 01-2054
Szaktyi Marianna VÁROS-TEAMANNON KFT.
Poltgár Judit ÜZENET KFT.

(Forrás : Közép-dunántúli Vízügyi Igazgatóság)



2016. szeptember



TOLNA MEGYE TERÜLETRENDEZÉSI TERV MÓDOSÍTÁSA

A 11/2016. (IX.26) önkormányzati rendelet 3.8. melléklete

Az 1/2005. (II.21) önkormányzati rendelet 3.8. melléklete

ÁSVÁNYI NYERSANYAGVAGYON-TERÜLET

SZABÁLYOZÁSI ELEMEK

Ásványi nyersanyagvagyon-terület

ALAPTÉRKÉPI ELEMEK

- Megyehatár
- Település közigazgatási határa
- Települési terület
- Vízfelület, vízfolyás
- Gyorsforgalmi út / Főút
- Térségi jelentőségű mellékút
- Mellékút / Egyéb burkolt út
- Vasútvonal

MEGBÍZÓ:

TOLNA MEGYEI ÖNKORMÁNYZAT

MEGBÍZÓ KÉPVISELŐJE:

Fehérvári Tamás
a megyei közgyűlés elnöke
Sulyok Balázs
megyei főépítész

GENERÁLTERVEZŐ:

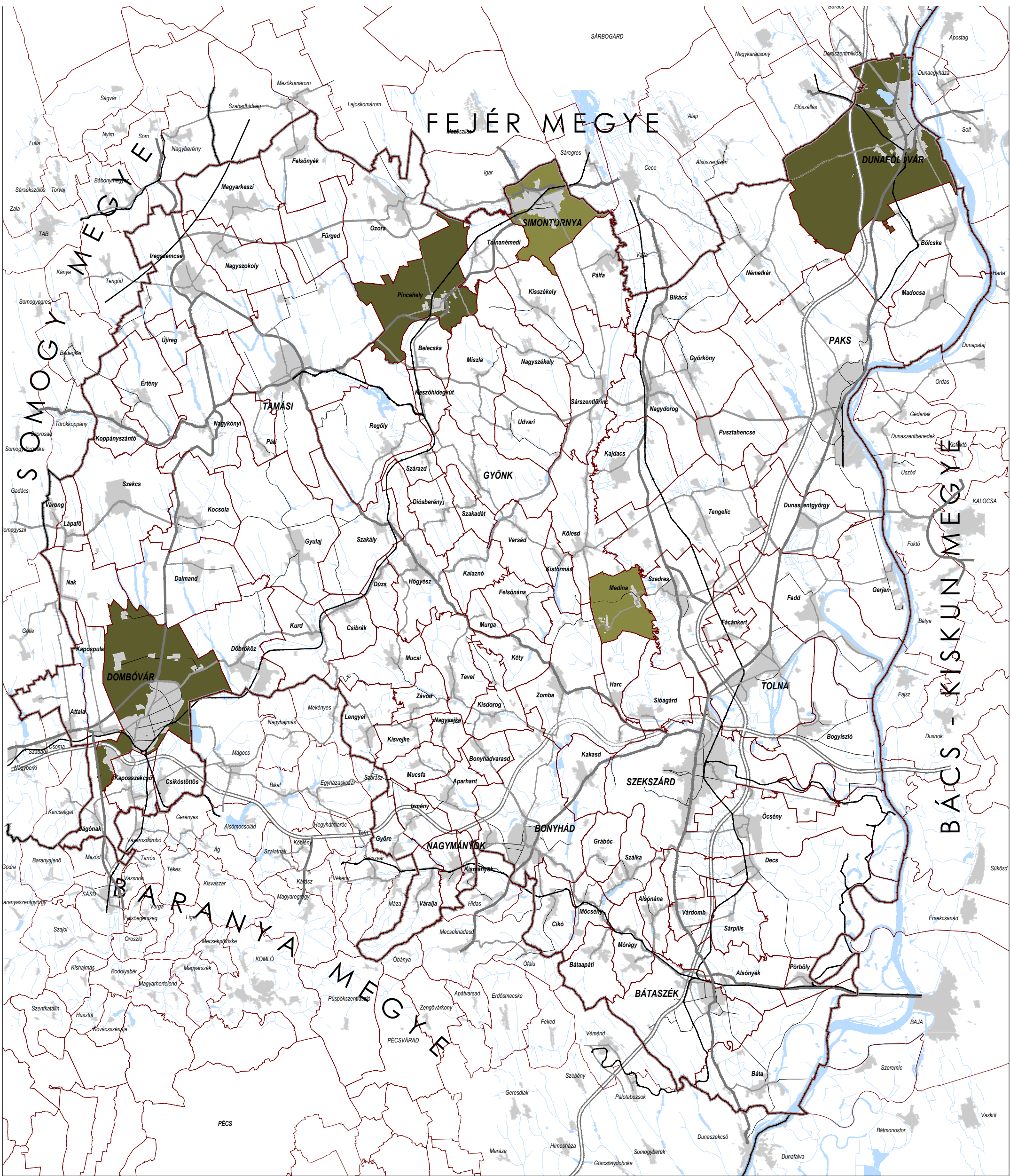
KÖRNYEZETTERV KFT.

KÉPVISELŐJE:

Lázár Tibor

TERVEZŐ:

Tábori Attila TR 01-0402
Tóth Helga
Mészáros Dóra
Szántó Katalin TR 01-2054
Szaktyi Marianna VÁROS-TEAMPANNON KFT.
Poltgár Judit ÜZENET KFT.



TOLNA MEGYE TERÜLETRENDEZÉSI TERV MÓDOSÍTÁSA

A 11/2016. (IX.26) önkormányzati rendelet 3.9. melléklete

Az 1/2005. (II.21) önkormányzati rendelet 3.9. melléklete

KIEMELT FONTOSAGÚ HONVÉDELMI TERÜLET HONVÉDELMI TERÜLET

SZABÁLYOZÁSI ELEMEK

- Kiemelt fontosságú honvédelmi terület
- Honvédelmi terület

ALAPTÉRKÉPI ELEMEK

- Megyehatár
- Település közigazgatási határa
- Települési terület
- Vízfelület, vízfolyás
- Gyorsforgalmi út / Főút
- Térségi jelentőségű mellékút
- Mellékút / Egyéb burkolt út
- Vasútvonal

MEGBÍZÓ:

TOLNA MEGYEI ÖNKORMÁNYZAT

MEGBÍZÓ KÉPVISELŐJE:

Fehérvári Tamás
a megyei közgyűlés elnöke

Sulyok Balázs
megyei főépítész

GENERÁLTERVEZŐ:

KÖRNYEZETTERV KFT.

KÉPVISELŐJE:

Lázár Tibor

TERVEZŐ:

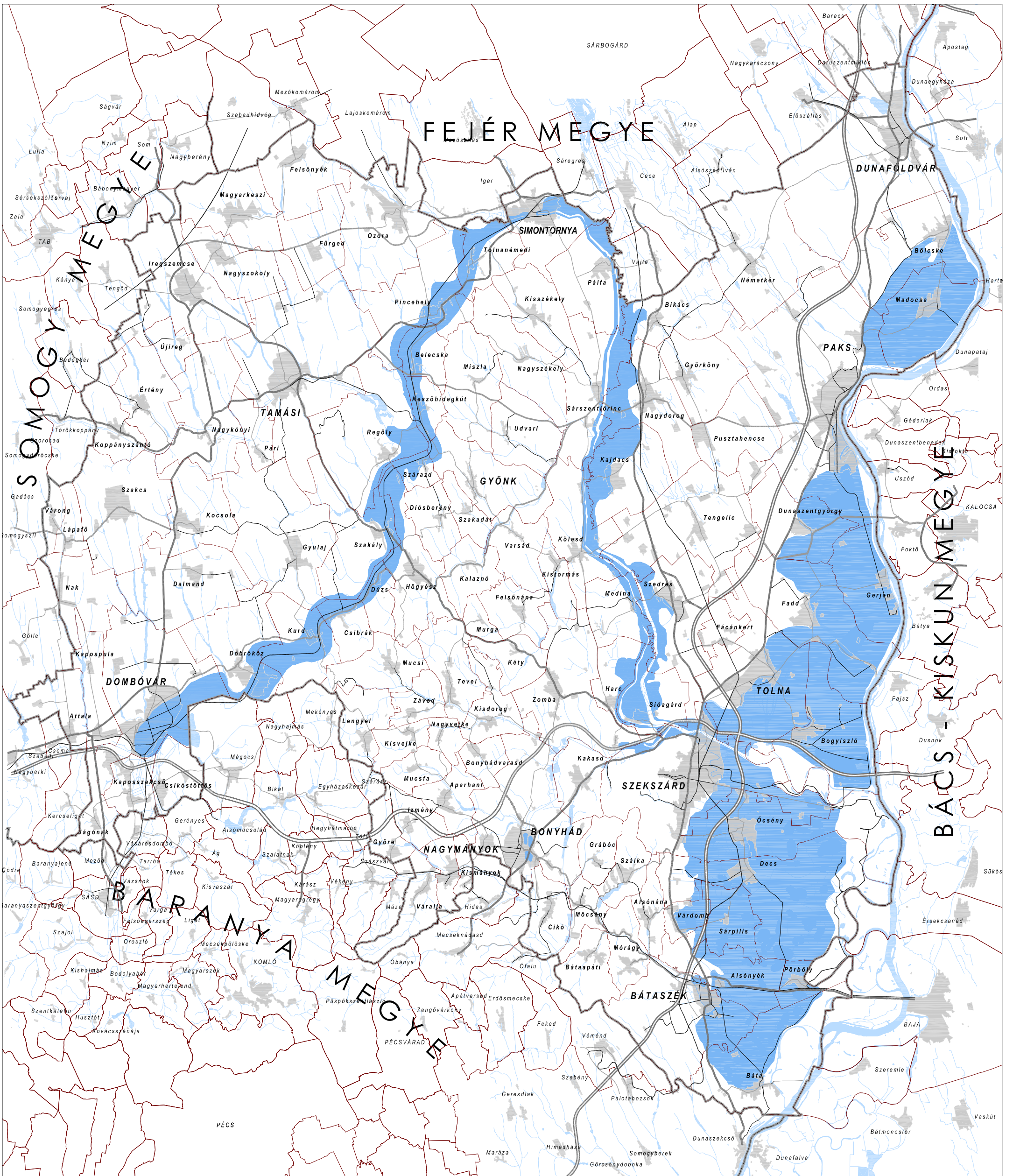
Lázár Tibor TR 01-5041
Környezetterv Kft.

Kuzmann Noémi
Környezetterv Kft.

(Forrás : Honvédelmi Minisztérium Hatósági Hivatal)

0 2 4 6 8 10 km

2016. szeptember



TOLNA MEGYE TERÜLETRENDEZÉSI TERV MÓDOSÍTÁSA

A 11/2016. (IX.26) önkormányzati rendelet 3.10. melléklete

Az 1/2005. (II.21) önkormányzati rendelet 3.10. melléklete

RENDSZERESEN BELVÍZJÁRTA TERÜLET

SZABÁLYOZÁSI ELEMEK

Rendszeresen belvízjárta terület

ALAPTÉRKÉPI ELEMEK

- Megyehatár
- Település közigazgatási határa
- Települési terület
- Vízfelület, vízfolyás
- Gyorsforgalmi út / Főút
- Térségi jelentőségű mellékút
- Mellékút / Egyéb burkolt út
- Vasútvonal

MEGBÍZÓ:

TOLNA MEGYEI ÖNKORMÁNYZAT

MEGBÍZÓ KÉPVISELŐJE:

Fehérvári Tamás
a megyei közgyűlés elnöke
Sulyok Balázs
megyei főépítész

GENERÁLTERVEZŐ:

KÖRNYEZETERV KFT.

KÉPVISELŐJE:

Lózár Tibor

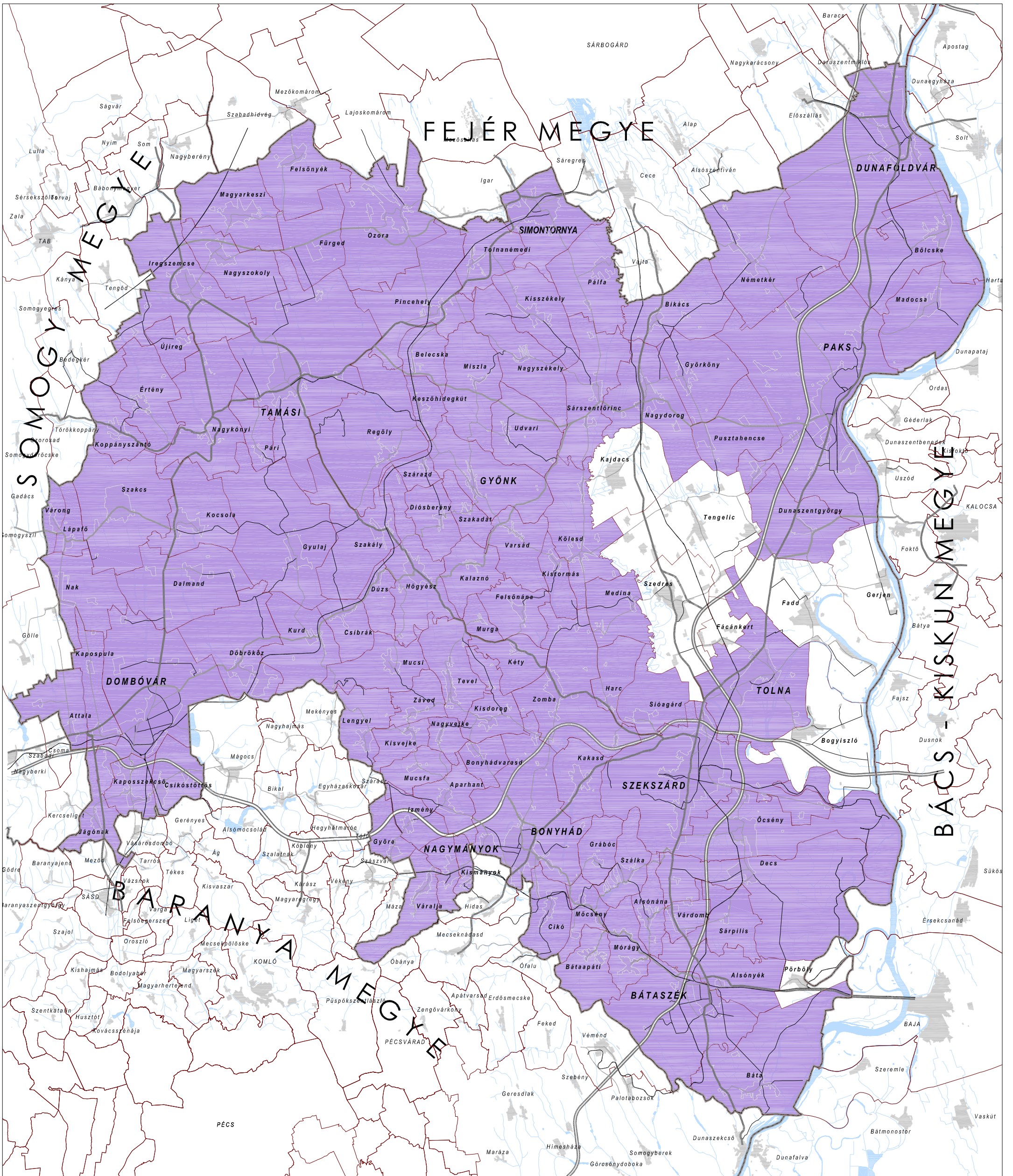
TERVEZŐ:

Tábori Attila TR 01-0402
Tóth Helga
Mészáros Dóra
Szántó Katalin TR 01-2054
Sztrákty Marianna VÁROS-TEAMPANNON KFT.
Polgár Judit ÜZENET KFT.

(Forrás : Közép-Duna-völgyi Vízügyi Igazgatóság)



2016. szeptember




TOLNA MEGYE TERÜLETRENDEZÉSI TERV MÓDOSÍTÁSA

A 11/2016. (IX.26) önkormányzati rendelet 3.11. melléklete

Az 1/2005. (II.21) önkormányzati rendelet 3.11. melléklete

FÖLDTANI VESZÉLYFORRÁS TERÜLETE

SZABÁLYOZÁSI ELEMEK

 Földtani veszélyforrás területe

ALAPTÉRKÉPI ELEMEK

-  Megyehatár
-  Település közigazgatási határa
-  Települési terület
-  Vízfelület, vízfolyás
-  Gyorsforgalmi út / Főút
-  Térségi jelentőségű mellékút
-  Mellékút / Egyéb burkolt út
-  Vasútvonal

MEGBÍZÓ:

TOLNA MEGYEI ÖNKORMÁNYZAT

MEGBÍZÓ KÉPVISELŐJE:

Fehérvári Tamás
a megyei közgyűlés elnöke
Sulyok Balázs
megyei főépítész

GENERÁLTERVEZŐ:

KÖRNYEZETTERV KFT.

KÉPVISELŐJE:

Lázár Tibor

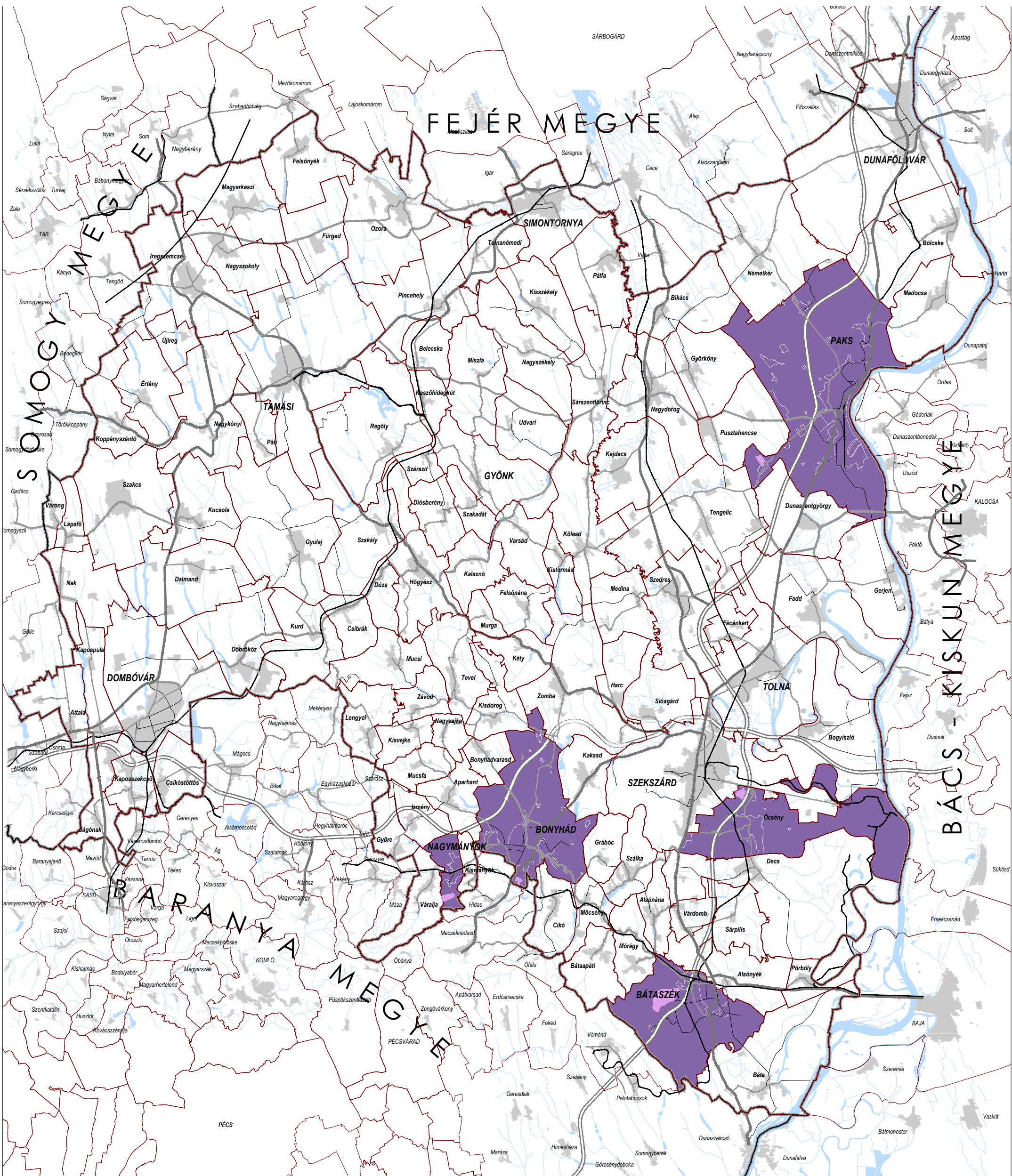
TERVEZŐ:

Tábori Anna TR 01-0402
Tóth Helga
Mészáros Dóra
Szántó Katalin TR 01-2054
Szakály Marianna VÁROS-TEAMPANNON KFT.
Poltgár Judit ÜZENET KFT.

(Forrás: BMKH Műszaki Engedélyezési és Fogyasztóvédelmi Főosztály - Bányászati Osztály)



2016. szeptember



TOLNA MEGYE TERÜLETRENDEZÉSI TERV MÓDOSÍTÁSA

A 11/2016. (IX.26) önkormányzati rendelet 3.12. melléklete

Az 1/2005. (II.21) önkormányzati rendelet 3.12. melléklete

TÁJREHABILITÁCIÓT IGÉNYLŐ TERÜLET

SZABÁLYOZÁSI ELEMEK

- Tájrehabilitációt igénylő terület
- Tájrehabilitációt igénylő terület által érintett település

ALAPTÉRKÉPI ELEMEK

- Megyehatár
- Gyorsforgalmi út / Főút
- Település közigazgatási határa
- Térségi jelentőségű mellékút
- Települési terület
- Mellékút / Egyéb burkolt út
- Vízfelület, vízfolyás
- Vasútvonal

MEGBÍZÓ:

TOLNA MEGYEI ÖNKORMÁNYZAT

MEGBÍZÓ KÉPVISELŐJE:

Fehérvári Tamás
a megyei közgyűlés elnöke

Sulyok Balázs
megyei főépítész

GENERÁLTERVEZŐ:

KÖRNYEZETTERV KFT.

KÉPVISELŐJE:

Lázár Tibor

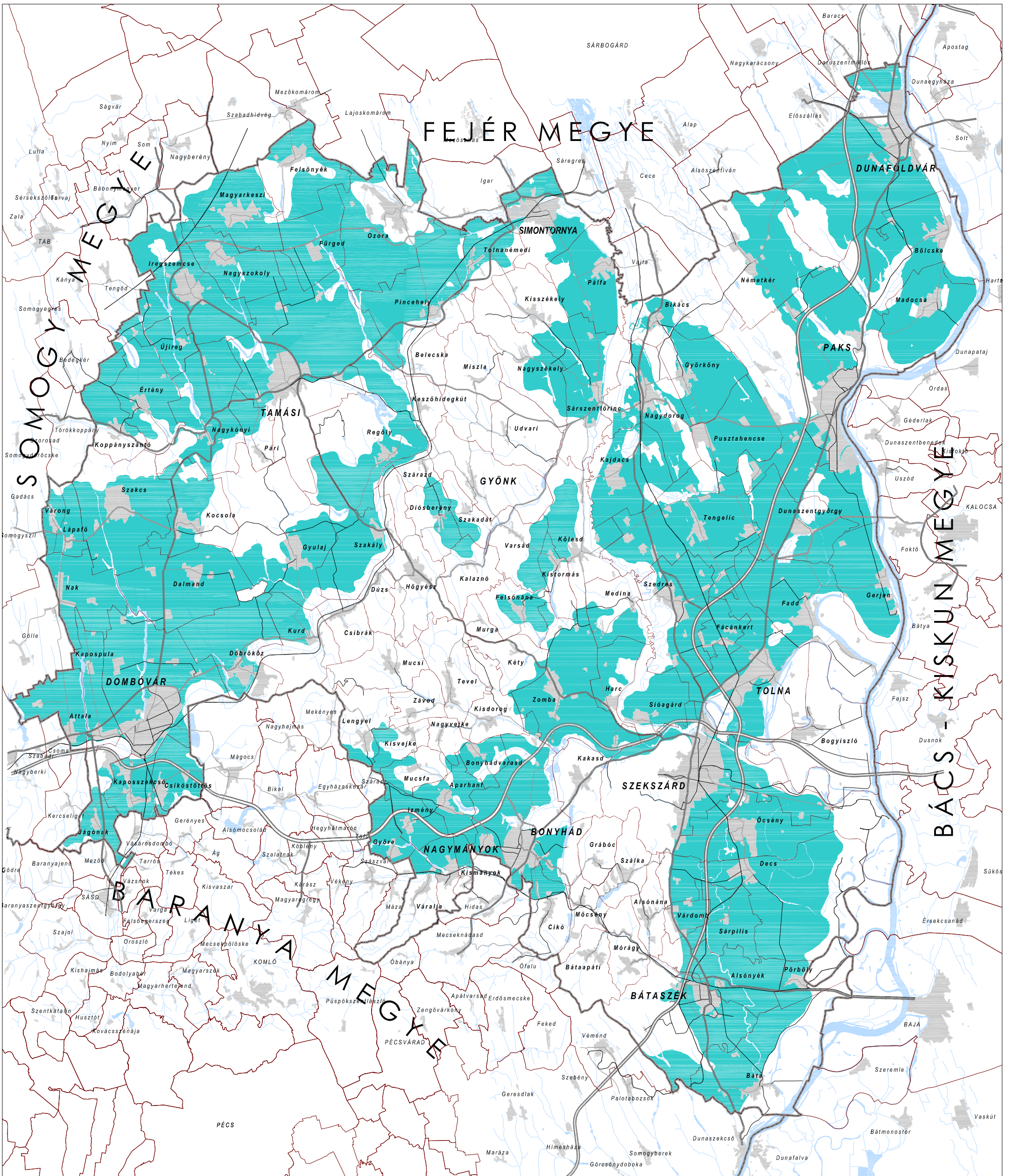
TERVEZŐ:

Tábori Attila TR 01-0402
Tóth Helga
Mészáros Dóra
Szántó Katalin TR 01-2054
Szokolai Marianna VÁROS-TEAMPANNON KFT.
Polgár Judit ÜZENET KFT.

(Forrás : BMKH Műszaki Engedélyezési és Fogyasztóvédelmi Főosztály - Bányászati Osztály)



2016. szeptember



TOLNA MEGYE TERÜLETRENDEZÉSI TERV MÓDOSÍTÁSA

A 11/2016. (IX.26) önkormányzati rendelet 3.13. melléklete

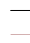



Az 1/2005. (II.21) önkormányzati rendelet 3.13. melléklete

SZÉLERŐMŰPARK TELEPÍTÉSÉHEZ VIZSGÁLAT ALÁ VONHATÓ TERÜLET

SZABÁLYOZÁSI ELEMEK

 Szélerőműpark telepítéséhez vizsgálat alá vonható terület

ALAPTÉRKÉPI ELEMÉK

-  Megyehatár
-  Település közigazgatási határa
-  Települési terület
-  Vízfelület, vízfolyás
-  Gyorsforgalmi út / Főút
-  Térségi jelentőségű mellékút
-  Mellékút / Egyéb burkolt út
-  Vasútvonal

MEGBÍZÓ:

TOLNA MEGYEI ÖNKORMÁNYZAT

MEGBÍZÓ KÉPVISELŐJE:

Fehérvári Tamás
a megyei közgyűlés elnöke
Sulyok Balázs
megyei főépítész

GENERÁLTERVEZŐ:

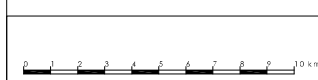
KÖRNYEZETTERV KFT.

KÉPVISELŐJE:

Lázár Tibor

TERVEZŐ:

Lázár Tibor TR 01-5041
Környezetterv Kft.
Kusmann Noémi
Környezetterv Kft.



A 11/2016. (IX.26.) ÖNKORMÁNYZATI RENDELET 4. MELLÉKLETE
A 1/2005. (II.21.) ÖNKORMÁNYZATI RENDELET 4. MELLÉKLETE
A 3.1-3.13. MELLÉKLET SZERINTI ORSZÁGOS ÉS MEGYEI ÖVEZETEK ÁLTALI ÉRINTETTSÉGE

kistérség	Település	A rendelet																
		3.1.	3.2.	3.3.	3.4.	3.5.	3.6.	3.7.	3.8.	3.9.	3.10.	3.11.	3.12.	3.13.				
		számú melléklete alapján																
Magterület	Pufferterület	Ökológiai folyosó	Kiváló termőhelyi adottságú szántóterület	Jó termőhelyi adottságú szántóterület	Kiváló termőhelyi adottságú erdőterület	Erdőtelepítésre javasolt terület	Tájkepvédelmi szempontból kiemelt kezelendő terület	Világörökségi és világörökségi várományos terület	Országos vízminőség-védelmi terület	Nagyvízi meder	Ásványi nyersanyag-terület	Kiemelt fontosságú meglévő honvédelmi terület	Honvédelmi terület	Rendszere-sen belvízjárta terület	Földtani veszélyforrás területe	Tájrrehabilitációt igénylő terület	Szélierműpark telepítéséhez vizsgálat alá vonható terület	
Bonyhádi	Aparhant	X			X	X	X	X	X							X		X
	Bátaapáti	X		X	X			X		X						X		
	Bonyhád	X		X	X	X	X	X		X		X		X		X	X	X
	Bonyhádvarasd				X	X	X	X								X		X
	Cikó	X		X	X	X	X	X		X						X		X
	Grábóc	X		X				X	X		X					X		
	Györe			X	X	X	X	X								X		X
	Izmény			X		X		X								X		X
	Kakasd	X		X		X		X	X			X				X		
	Kisdorog			X	X	X	X	X	X							X		X
	Kismányok			X	X	X			X							X		X
	Kisvejte				X	X	X	X	X							X		X
	Lengyel	X				X		X	X							X		X
	Mórág	X			X		X	X	X		X		X			X		
	Möcsény	X		X				X	X		X					X		
	Mucsfa				X	X	X	X	X							X		X
	Nagymányok			X	X	X		X	X		X		X			X	X	X
	Nagyvejte				X	X	X	X	X		X					X		X
	Tevel	X		X	X	X	X	X	X			X				X		
	Váralja	X	X	X		X		X	X		X		X			X		X
Závod			X	X	X	X	X	X							X			

kistérség	Település	A rendelet																	
		3.1.	3.2.	3.3.	3.4.	3.5.	3.6.	3.7.	3.8.	3.9.	3.10.	3.11.	3.12.	3.13.					
		számú melléklete alapján																	
	Magterület	Pufferterület	Ökológiai folyosó	Kiváló termőhelyi adottságú szántóterület	Jó termőhelyi adottságú szántóterület	Kiváló termőhelyi adottságú erdőterület	Erdőtelepítésre javasolt terület	Tájkepvédelmi szempontból kiemelten kezelendő terület	Világörökségi és világörökségi várományos terület	Országos vízminőség-védelmi terület	Nagyvízi meder	Ásványi nyersanyag-vagyon- terület	Kiemelt fontosságú meglévő honvédelmi terület	Honvédelmi terület	Rendszere-sen bevezárta terület	Földtani veszélyforrás területe	Tájrrehabilitációt igénylő terület	Szélerőműpark telepítéséhez vizsgálható alá vonható terület	
Dombóvári	Attala			X	X	X	X	X	X			X				X		X	
	Csibrák	X		X	X		X	X	X			X			X	X			
	Csikóstóttós			X	X	X	X	X	X		X				X	X		X	
	Dalmand			X	X	X	X	X	X							X		X	
	Dombóvár	X		X	X	X	X	X	X			X		X	X	X		X	
	Döbröcköz	X		X	X	X	X	X	X		X				X	X		X	
	Gyulaj	X		X	X	X	X	X	X						X	X		X	
	Jágónak	X		X	X	X	X	X	X							X		X	
	Kapospula			X	X	X	X	X	X			X				X		X	
	Kaposszekcső			X	X	X	X	X	X		X		X			X		X	
	Kocsola	X		X	X	X	X	X	X							X		X	
	Kurd	X		X	X	X	X	X	X		X				X	X		X	
	Lápatő			X	X	X	X	X	X		X					X		X	
	Nak			X	X	X	X	X								X		X	
	Szakcs	X		X	X	X	X	X	X			X				X		X	
	Várong	X		X	X	X	X	X	X		X					X		X	

kistérség	Település	A rendelet																	
		3.1.	3.2.	3.3.	3.4.	3.5.	3.6.	3.7.	3.8.	3.9.	3.10.	3.11.	3.12.	3.13.					
		számú melléklete alapján																	
	Magterület	Puffterület	Ökológiai folyosó	Kiváló termőhelyi adottságú szántóterület	Jó termőhelyi adottságú szántóterület	Kiváló termőhelyi adottságú erdőterület	Erdőtelepítésre javasolt terület	Tájkepvédelmi szempontból kiemelten kezelendő terület	Világörökségi és világörökségi várományos terület	Országos vízminőség-védelmi terület	Nagyvízi meder	Ásványi nyersanyag-vagyon- terület	Kiemelt fontosságú meglévő honvédelmi terület	Honvédelmi terület	Rendszere-sen belvízjárta terület	Földtani veszélyforrás területe	Tájrrehabilitációt igénylő terület	Szélerőműpark telepítéséhez vizsgálat alá vonható terület	
Paksi	Bikács	X	X	X	X	X	X	X	X						X	X		X	
	Bölcske	X		X	X	X	X	X	X	X	X	X			X	X		X	
	Dunaföldvár	X		X	X	X	X	X	X		X	X		X	X	X		X	
	Dunaszentgyörgy	X		X	X	X	X	X	X	X						X		X	
	Gerjen	X		X		X			X		X				X			X	
	Györköny	X		X	X	X	X	X	X	X						X		X	
	Kajdacs	X		X	X	X	X	X	X			X			X			X	
	Madocsa	X		X	X	X	X	X	X		X	X			X	X		X	
	Nagydorog	X		X	X	X	X	X	X		X		X		X	X		X	
	Németkér	X	X	X	X	X	X	X	X		X						X		X
	Paks	X		X	X	X	X	X	X	X	X	X			X	X	X		X
	Pálfa	X		X	X	X	X	X	X		X	X			X	X			X
	Pusztahencse			X	X	X	X	X	X		X						X		X
Sárszentlőrinc			X	X	X	X	X	X			X	X		X	X			X	

kistérség	Település	A rendelet																
		3.1.		3.2.		3.3.		3.4.	3.5.	3.6.	3.7.	3.8.	3.9.		3.10.	3.11.	3.12.	3.13.
		számú melléklete alapján																
		Magterület	Puffertérület	Ökológiai folyosó	Kiváló termőhelyi adottságú szántóterület	Jó termőhelyi adottságú szántóterület	Kiváló termőhelyi adottságú erdőterület	Erdőtelepítésre javasolt terület	Tajkegyesületi szempontból kiemelten kezelendő terület	Világörökségi és világörökségi várományos terület	Országos vízminőség-védelmi terület	Nagyvízi meder	Ásványi nyersanyag-vagyon-terület	Nemzeti fontosságú meglévő honvédelmi terület	Honvédelmi terület	Rendszere-sen bevezítési terület	Földtani veszélyforrás területe	Tájjáépítési igényű terület
Szekszárdi	Alsónána	X			X		X	X	X		X		X			X		
	Alsónyék			X	X	X	X	X		X	X				X	X		X
	Báta	X		X	X	X	X	X	X	X	X				X	X		X
	Bátaszék	X		X	X	X	X	X	X	X		X			X	X	X	X
	Bogyiszló	X		X	X	X	X		X		X	X			X			
	Decs	X		X	X	X	X	X	X	X	X	X			X	X		X
	Fácánkert				X	X	X	X			X							X
	Fadd	X		X	X	X	X	X	X	X	X	X			X			X
	Felsónána			X	X	X	X	X	X							X		X
	Harc	X		X	X	X	X	X	X			X			X	X		X
	Kéty			X	X	X	X	X	X							X		X
	Kistormás			X	X	X	X	X	X			X				X		X
	Kölesd	X		X	X	X	X	X	X	X	X	X			X	X		X
	Medina	X		X	X	X	X	X	X		X	X		X		X		X
	Murga				X	X	X	X	X							X		
	Őcsény	X		X	X	X	X	X	X	X	X	X			X	X	X	X
	Pörboly	X			X	X	X		X		X	X			X			X
	Sárpilis			X	X	X	X	X							X	X		X
	Sióagárd	X		X	X	X	X	X	X	X	X	X			X	X		X
	Szálka	X		X				X	X		X					X		
	Szedres	X		X	X	X	X	X	X			X			X			X
	Szekszárd	X	X	X	X	X	X	X	X	X	X	X	X		X	X		X
	Tengelic	X		X	X	X	X	X			X	X						X
	Tolna	X		X	X	X	X	X	X	X	X	X			X	X		X
Várdomb				X	X	X	X	X		X				X	X		X	
Zomba			X	X	X	X	X	X		X					X		X	

kistérség	Település	A rendelet																
		3.1.	3.2.	3.3.	3.4.	3.5.	3.6.	3.7.	3.8.	3.9.	3.10.	3.11.	3.12.	3.13.				
		számú melléklete alapján																
		Magterület	Pufferterület	Ökológiai folyosó	Kiváló termőhelyi adottságú szántóterület	Jó termőhelyi adottságú szántóterület	Kiváló termőhelyi adottságú erdőterület	Erdőtelepítésre javasolt terület	Tájképvédelmi szempontból kiemelten kezelendő terület	Világörökségi és világörökségi várományos terület	Országos vízminőség-védelmi terület	Nagyvízi meder	Ásványi nyersanyag-vagyon- terület	Kiemelt fontosságú meglévő honvédelmi terület	Honvédelmi terület	Rendszere-sen bevizárta terület	Földtani veszélyforrás területe	Tájrrehabilitációt igénylő terület
	Belecska	X			X	X		X	X						X	X		X
	Dióshévíz				X		X	X	X							X		X
	Dúzs	X		X	X		X	X	X					X	X			
	Értény	X		X	X	X	X	X	X							X		X
	Felsőnyék				X	X	X	X	X		X	X				X		X
	Fürged			X	X	X	X	X	X							X		X
	Gyöngyös	X		X	X	X	X	X	X		X		X			X		
	Hőgyész	X		X	X	X	X	X	X					X	X			X
	Irgszemcse			X	X	X	X	X	X		X					X		X
	Kalaznó	X		X	X	X	X	X	X							X		X
	Keszőhidegkút	X			X	X	X	X	X					X	X			X
	Kisszékely	X		X	X	X	X	X	X							X		X
	Koppányszántó	X		X	X	X	X	X	X							X		X
	Magyarkeszi				X	X	X	X	X		X					X		X
	Miszla	X		X	X	X		X	X							X		
	Mucsi	X		X	X	X	X	X	X							X		
	Nagykónyi	X		X	X	X	X	X	X							X		X
	Nagyszékely	X		X	X	X	X	X	X							X		X
	Nagyszokoly			X	X	X	X	X	X							X		X
	Ozora	X		X	X	X	X	X	X			X				X		X
	Pári	X		X	X	X	X	X	X							X		X
	Pincehely	X		X	X	X	X	X	X			X	X	X	X	X		X
	Regöly	X		X	X	X	X	X	X			X			X	X		X

